

Onick

Onick Optics To Please Your Horizon

www.onick.com.cn

测距仪

望远镜

夜视仪

热成像

监测相机

测速仪

RANGE FINDER ▪ TELESCOPE ▪ NIGHT VISION ▪ THERMAL IMAGER ▪ TRAIL CAMERAS ▪ SPEEDOMETER



专业的户外光学体验 从走进 **Onick** 开始

Onick源于英文单词Optics+nick，代表：光学+挑剔，意思是追求挑剔的完美光学品质。自品牌问世以来一直致力于开发高质量、人性化的便携式户外光学仪器。我们坚持以优越的产品和完善的售后，成为客户信赖的品牌。

Onick不断探索新时代光学电子科技，将其实现于尽可能多的应用领域。Onick（欧尼卡）的使命：正如其名字的寓意一样，推出经得起挑剔的完美的户外光学产品，进一步成为世界领先的光学电子测量技术开创者。通过不断创新科技来令人们的工作或生活更便捷、更惬意、更精彩！



目 录 MENU

| | |
|--------------|-------|
| 测距仪 | 1-10 |
| 望远镜 | 11-28 |
| 夜视仪 | 29-44 |
| 热成像 | 45-54 |
| 监测相机 | 55-66 |
| 测速仪 | 67-69 |
| 光伏储电系统 | 70 |

Onick
欧尼卡光学 取悦你视界

激光
测距仪

3000X 全功能防抖激光测距仪

量程：0-3000m 高反射3500m

精度：±0.2m

产品特性

- 无盲区0米起测，精度0.2m
- 普通测距 | 连续测距 | 水平距 | 垂直距 | 斜距
- 高度差 | 跨距 | 面积测量 | 方位角 | 穿透模式
- 在方位角模式下可获得GPS显示坐标点的经纬度
- 带防抖和存储功能，有蓝牙串口，可连接APP
- 内置1200MA/H充电锂电池，使用方便

产品参数

| | | | |
|------|-------------------------|--------|------------|
| 型 号 | 3000X | 出瞳距离 | 18.8mm |
| 测量范围 | 0m-3000m (一般目标) | 屈光度范围 | ±4dpt |
| | 0-3500m (高反目标) | 工作温度 | -10~+50°C |
| 测距精度 | ±0.2m < 200m ±1m > 200m | 激光人眼安全 | 是 |
| 测距显示 | 内置和外置LCD显示 | 对焦方式 | 目镜调焦 |
| 放大倍数 | 8.0X | 测量提示 | 振动 |
| 物镜口径 | Φ26mm | 防护等级 | IPX4 |
| 接收直径 | 32x26mm | 蓝牙串口 | √ 可连接APP |
| 出瞳直径 | Φ3.7mm | 面积测量 | √ 圆形、矩形 |
| 视 场 | 6° | GPS | √ 显示坐标点经纬度 |



全功能激光测距仪
内置GPS



| | |
|----------|--------------------------------|
| 方位角 | √ |
| 空间任意两点测距 | √ |
| 外置显示屏 | √ |
| 数据存储 | 7组 |
| 可充电 | 有，充电提示 |
| 产品尺寸 | 126*79.5*44mm |
| 净 重 | 246g |
| 测量功能 | 单次测量、扫描测量、高度测量、角度测量、水平距离、高度差测量 |
| 三脚架 | 支持 |
| 电 源 | 内置1200MA/H充电锂电池 |
| 包装清单 | 测距仪、便携包、充电线、挂绳、镜布、说明书、产保修卡、彩盒 |

Onick
欧尼卡光学 取悦你视界

激光
测距仪

近乎完美的测距仪
测距 望远



ARC系列双目双筒测距仪 1200 | 1500 | 1800ARC

产品特性

- 综合了测角、望远的功能，测距灵敏
- 显示数据直观，可测水平距、斜距、倾角
- 最远测距高达1800米
- 自动断电系统，坚实外观、舒适操控
- 激光发射功率小，对人眼安全

产品参数

| | | | |
|--------|-------------------|--------|---------------|
| 产品型号 | 1200/1500/1800ARC | 测距显示方式 | 视野内LCD显示 |
| 测程范围 | 5-1200/1500/1800m | 功能 | 测距、测高、测角 |
| 测程误差 | ±1m | 对焦方式 | 中心轴对焦 |
| 放大倍率 | 8x | 米/码显示 | 是 |
| 物镜直径 | 42mm | 操作温度 | -20°C ~ +60°C |
| 视场度 | 7° | 电池类型 | CR2-3V锂电 |
| 出射光瞳直径 | 7mm | 产品尺寸 | 173x135x64mm |
| 眼点距 | 16mm | 产品重量 | 1279g |

应用领域

主要用于对远距离目标观察和测距，可运用于电力、工业、林业、安防、地质勘探、建筑、野外狩猎、野营登山等领域。



电力



安防



林业调查



工业建筑

360AS 全站性激光测距仪

高精度双显读取数据 内置充电系统

产品特性

- 距离测量 (HD水平距, VD垂直距, SD斜距)
- 倾斜角测量 (INC倾斜度和坡度测量)
- 方位角测量、补偿测量 (HT三点测高)
- 可进行空间任意两点间跨距测量
- RS232串口数据传输或蓝牙
- **无盲区测量**; 最近, 最远, 多目标持续测量模式

Onick 360AS标准的RS232接口, 可以把测量数据传输至PPC、数据记录仪、GPS接收机等移动设备。可选蓝牙功能, 轻松实现数据实时无线传输。可以配合GPS接收机进行偏心测量, 并向GPS实时输出所采集到的数据。

产品参数

| | | | |
|---------|--------------------------|-------|---------------|
| 测距范围 | 0m-2000m | 电 源 | 1200MA/H充电锂电池 |
| 测距精度 | ±0.2米(≤300m), ±1米(>300m) | 激 光 源 | 一级人眼安全 |
| 倾斜角测量范围 | ±90° | 温度范围 | -20°C到+40°C |
| 倾斜角测量精度 | ±0.25° | 视 野 | 330英尺/1000码 |
| 方位角测量范围 | 0-359° | 测距显示 | 内置和外置LCD显示 |
| 方位角测量精度 | ±1° | 放大倍率 | 7x |
| 数据传输 | RS232接口或蓝牙接口 | 物镜直径 | 26mm |
| 外形大小 | 126x79.5x44mm | 单 位 | 英尺, 码, 米, 和度 |
| 重 量 | 246g | 支架接口 | 1/4英寸螺纹孔 |



多功能掌上全站仪
360°方位角



应用领域



线塔高度测量



通信杆路测量



水文调查

电力选线勘测、电力安全巡查、林业调查、安防警用、地质勘探、野外狩猎、铁路施工测量、安装测量、高层建筑物监测、高铁客运专线轨道施工、水利河流勘测、石油管道、矿山测量、铁路选线、国土资源调查等。



测量之星 荣耀新生
1800/2000/2200B



B 系列激光测距测高仪

距离远 / 精度高 / 带蓝牙 / 带外显

产品特性

- 无盲区测量，最远测量距离高达2200米
- 半导体安全激光测距、对人眼无害
- 2D测量于一体，满足单次测量、连续测量、水平测距、垂直测距、倾斜角、高度差测量
- 内置1200毫安充电系统，可完成1万次测量
- 不需合作目标，可对任意物体测距
- 最近、最远目标测量模式

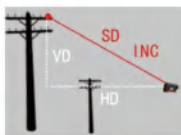
测量解决方案

HD=水平 INC=倾斜角 SD=斜距
HT=高度 AZ=方位角 ML=跨距 VD=垂直距

产品参数

由仪器计算

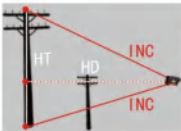
由仪器测得



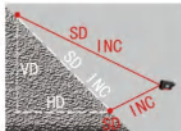
单点水平距



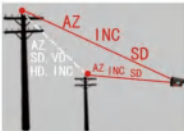
两点测高



三点测高



两点二维测跨距



两点三维测跨距

| | | | |
|------|------------------------|-------|--------------------|
| 型号 | 1800/2000/2200B | 使用温度 | <=80% |
| 测距范围 | 0-1800/2000/2200m | 倾角精度 | ±1° |
| 测距精度 | ±0.2(<200m)、±1m(>200m) | 出瞳直径 | 3.7mm |
| 数据传输 | 带有蓝牙和RS232串口 | 出瞳距离 | 18.8mm |
| 测距显示 | 内置和外置LCD显示 | 激光类型 | FDA Class1CFR21 |
| 放大倍率 | 7x | 对焦方式 | 目镜调焦 |
| 物镜直径 | 26mm | 测距模式 | 普通测距/水平距离/垂直距离/高度差 |
| 视场 | 6°/1000m处范围104m | 电源 | 1200MA/H充电锂电池 |
| 工作温度 | -10-50°C | 尺寸/重量 | 126x79.5x44mm/246g |

Onick
欧尼卡光学 取悦你视界

激光
测距仪

L系列升级版激光测距仪

600/800/1000/1200L

1500/1800/2000L

产品特性

- 精度高达0.3m，结合了望远镜和测距仪的功能
- 激光发射率小，对人眼安全
- 不需要合作目标，可对任意目标测距
- 测距灵敏、体积小、重量轻、便于携带
- 使用CR3-3V电池，购买和更换均很方便

产品参数

| | | | |
|------|---|------|-------------|
| 型号名称 | 600/800/1000/1200L | 调焦方式 | 目镜手动调焦 |
| | 1500/1800/2000L | 显示方式 | 视野内LCD液晶显示屏 |
| 测量范围 | 4-600/800/1000/1200 /1500/1800/2000m | 内置功能 | 测距、测速 |
| | | 单位 | 米、码 |
| 测量误差 | ±0.3m | 工作温度 | -10~+50℃ |
| 测速范围 | 0-300km | 激光类型 | 人眼安全 |
| 放大倍率 | 6倍 | 电池类型 | CR2-3V锂电 |
| 物镜直径 | 25mm | 净重 | 200g |
| 出瞳直径 | 3.8mm | 产品尺寸 | 120x42x80mm |

应用领域



电力选线勘测设计、安防警用、地质勘探、野外狩猎、铁路施工测量、安装测量、高层建筑物监测、高铁客运专线轨道施工、水利水电测量、水利河流勘测、石油管道、考古研究、矿山测量、铁路选线、国土资源调查等。



测距灵敏，高效稳固
测距测速于一体

更卓越的测量性能
新一代LHB系列



LH系列激光测距仪

600/800/1000/1200/1500/1800/2000LH
600/800/1000/1200/1500LHB (有蓝牙)

产品参数

| | | |
|------|--|------------------------------------|
| 型号 | 600/800/1000/1200 1500/1800/2000LH | 600/800/1000/1200/ 1500LHB(有蓝牙) |
| 放大倍率 | 6倍 | |
| 物镜直径 | 25mm | |
| 出瞳直径 | 3.8mm | |
| 调焦方式 | 目镜手动调焦 | |
| 显示方式 | 目镜内LCD液晶显示 | |
| 测量范围 | 4-600/800/1000/1200 1500/1800/2000m | 4-600/800/1000 /1200/1500m |
| 测速范围 | 0-300km/h | |
| 测距精度 | ±0.3m | |
| 倾角精度 | ±1° | |
| 功能 | 测距、测高、测角、扫描功能 | |
| 单位 | 米、码 | |
| 工作温度 | -10+50° | |
| 激光类型 | 人眼安全 | |
| 电池类型 | CR2-3V锂电池 | |
| 净重 | 200g | |
| 产品尺寸 | 120x42x80mm | |

产品特性

- 精度高达0.3米，综合了望远镜、激光测距、测高、测角、测速的功能
- 激光发射功率小，对人眼安全
- 不需要合作目标，可对任意目标测距
- 体积小，重量轻，便于携带，使用CR2-3V电池，方便购买和更换

应用领域



电力选线勘测设计、安防管用、地质勘探、野外狩猎、铁路施工测量、安装测量、高层建筑物监测、水利水电测量、水利河流勘测、铁路选线、国土资源调查等。

Onick
欧尼卡光学 取悦你视界

激光
测距仪

新升级

军用双目远距离激光测距仪

测距、带有方位角、仰俯角

产品特性

最远可测10000m，精度0.5m；可显示目标的平距、垂距、带方位角、俯仰角、方位角为360°显示；仰俯角显示范围±45°；有RS232串口，选通功能，可设置最小范围通道，平均测距功能（AGV）；可储存和查看测量数据，数据可发送、检索、删除；

产品参数

| 产品参数 | | | 测距功能 | | |
|------|---------------------------|---------|-------------------------|------|------------------|
| 型号 | 双目4000/5000/6000/10000CI | | 计算测量数据平均值 | | |
| 测量范围 | 30~4000/5000/6000/10000m | | 测量数据存储(1000个数据) | | |
| 测距误差 | ±0.5m | | 测量数据发送 | | |
| 距离选通 | 20 ~ 5100 m(步长为10m) | | (输出接口：RS232、9600、8、N、1) | | |
| 准测度 | 98% | | 显示屏亮度和分划板照明调整。 | | |
| 重复频率 | 1/6 ~ 1/3 Hz(10 ~ 20 次/分) | | 仪器工作寿命统计 | | |
| 罗盘精度 | ±1度 | | 最近十次测距值查询 | | |
| 倾角精度 | ±0.1度(±25度以内) | | 序列号查询 | | |
| | | | 存储区数据查询 | | |
| 光学参数 | 接收孔径 | Φ30mm | 激光器参数 | 工作温度 | -20℃ ~ +50℃ |
| | 视场角度 | 6.5° | | 环境适应 | 防尘，防水，抗震 |
| | 放大倍率 | 7X | | 外型尺寸 | 151mm*154mm*74mm |
| | 重量 | 1Kg | | 电 池 | 18650锂电池 |
| | 波 长 | 1.064μm | 机械参数 | | |
| | 光 源 | Nd:YAG | | | |
| | 输出能量 | ≥5 mj | | | |
| | 工作寿命 | ≥20000次 | | | |

应用领域

电力、工业、林业、安防、地质勘探、建筑、河道、航道、标杆、电信、电缆、地质测量、气象、机场、森林等等。



电力



河道



地质勘测



林木

军用级远距离测距仪

MILITARY REMOTE RANGE FINDER

双目12000CI | 15000CI | 20000CI



产品特性

- 量程：100-12000m/15000m/20000m
- 精度：±2m
- 平距 | 垂距 | 俯仰角 | 平均测距功能 | 选通功能
存储1000个数据 | RS232串口 | 方位角
- + 发送/检索/删除数据
- + 选通功能，可设置最小范围通道
- + 可搭载蓝牙与PDA，电脑连接传输数据
- + 可计算测量平均值，强大的存储数据功能

产品参数

| | | | |
|---------|--------------------------|------|---|
| 产品型号 | 12000CI/15000CI/20000CI | 波 长 | 1.064μm |
| 最大测程 | 100m-20000m | 输出能量 | ≥20mj |
| 有效测程 | 100-12000m/15000m/20000m | 工作寿命 | ≥20000次 |
| 测距误差 | ±2m | 工作温度 | -10℃~+50℃ |
| 倾角精度 | ± 0.1度 (±25度内) | 环境适应 | 防尘、防水、抗震 |
| 罗盘方位角精度 | ±1度 | 外型尺寸 | 167mm*212mm*82mm |
| 距离选通 | 20~5120m(1步长为10m) | 重 量 | 1.7kg |
| 重复频率 | 1/6~1/3Hz(10~20次/分) | 包装清单 | 仪器箱、测距仪、数据线、 12V2A电源、18650 锂电池、外触发电缆 说明书、保修卡、擦镜布 |
| 测距功能 | 测距、测斜距、测平距、测垂距 | | |
| 接收孔径 φ | 50mm | | |
| 瞄准镜放大倍率 | 10X | | |

Onick
欧尼卡光学 取悦你视界

激光
测距仪

全方位多功能激光测距仪

5000X

可拆卸GPS
当前点、目标点定位



水平距离、直线距离、垂直距离、角度测量、
两点测高、三点测高、空间任意两点距离、空
间两点水平距离、方位角测量、速度测量、体
积面积测量、蓝牙 APP数据传输、温度湿度、
弧垂测量、气压海拔、GPS定位



产品参数

| | | | | | |
|---------|--|--------|-----------|-------|---------------------|
| 型号 | Onick 5000X | 出瞳距离 | 24mm | 动态测速 | 18-300km/h |
| 测距范围 | 0m-5000m | 清晰度调节 | 有 | 静态测速 | 0-300km/h |
| 测距精度 | ±0.1m (15-300m) ±0.2m (300-600m) ±0.3m (600-1000m) ±1m (1000-5000m) | 屈光度范围 | ±5dpt | 方位角范围 | 0°-360° |
| 测距显示 | 内置OLCD显示 | 透光率 | 85% | 垂直角范围 | -90° +90° |
| 放大倍数 | 8.0X | 镀膜 | 多层光学镀膜 | 充电方式 | USB (Type C) |
| 视场 | 6.8° | 物镜调焦补偿 | 有 | 电池寿命 | >3000h |
| 千米视野 | 110m | 对焦方式 | 目镜调焦 | 工作温度 | -20C to +60C |
| 目镜口径 | 22mm | 激光人眼安全 | 是 | 储藏温度 | -40C to +80 |
| 出瞳直径 | 4.2mm | 垂直角度 | ±0.1° | 三脚架接口 | 有 |
| 物镜&发射口径 | 32mm | 方位角 | ±1° | 尺寸 | 115*105*65mm |
| 接收口径 | 32mm | 测温范围 | -45°-130° | 三脚架 | 支持 |
| | | 数据存储 | 100组 | 电源 | 18650 2000mah, 3.7v |

应用领域



应急救援



应急消防



水上救援



应急救援

激光测距望远镜

LASER RANGING TELESCOPE

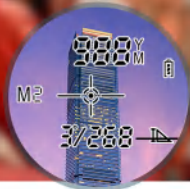
LF5000



两点测高



水平距离



垂直距离

产品特性

- 测量距离5000m，精度0.5m；
- 多种测量模式，单次测量、连续测量、测距、测角、水平距离、垂直高度、两点测高、两点之间距离；
- 使用18650大容量电池，密封式电池仓，方便户外使用和更换电池；

产品参数

| | | | |
|------|-----------------------|-------|----------------------|
| 测距范围 | 10~5000m | 测量单位 | 米/码 |
| 测量精度 | ±0.5m | 振动提醒 | 有 |
| 角度范围 | ±90° | 旗杆锁定 | 有 |
| 角度精度 | ±0.25° | 数据传输孔 | 有 |
| 激光类型 | 905nm (Class 1 laser) | 测距模式 | 单次、连续测量、测距、测角、 |
| 放大倍率 | 7X | | 水平距离、垂直高度、两点测高、 |
| 物镜直径 | 24 mm | | 两点之间距离 |
| 有效目镜 | 16 mm | 电 池 | 18650 (3.7V 2000mAh) |
| 出瞳直径 | 3.4 mm | 三脚架 | 1/4英寸螺纹孔 (标准相机脚架) |
| 出瞳距离 | 15.5 mm | 产品重量 | 223g (不含电池) |
| 视场角 | 6.6° | 尺寸规格 | 101*99*46 (mm) |



抢险救援



应急消防



公安安全

Onick

欧尼卡光学 取悦你视界

数码拍照 望远镜

VP-1200Pro 拍照望远镜

分享感动 记录精彩瞬间

- 10x50大口径双目保罗棱镜、8~40无极电子变倍。
- 高清摄录，拍照36MP、录像1080P。
- 3.5寸折叠式大触摸显示屏，操作方便快捷。
- 智能化操作系统，支持回放、照片、视频管理。

“小胖妞”
独家专利产品



产品参数

| | | |
|-------|------|------------|
| 望远镜参数 | 放大倍率 | 10x |
| | 目镜直径 | 26mm |
| | 物镜直径 | 50mm |
| | 视场角 | 6.5° |
| | 视场范围 | 114m/1000m |
| | 出瞳距离 | 16.6mm |
| | 出瞳直径 | 5mm |
| | 近焦距离 | 7m |
| | 棱 镜 | BAK4 |
| | 防水等级 | IPX4 |
| | 分辨率 | 6" |
| | 相对亮度 | 25 |
| | 黄昏系数 | 22.4 |
| | 透光率 | 80% |

| | | |
|--------|--------|-----------------------------|
| 数码相机参数 | 视度调节范围 | ±4D |
| | 瞳距调节范围 | 56mm-72mm |
| | 图像传感器 | 1200万 CMOS感应器 |
| | 倍 数 | 8-40x无极电子变倍 |
| | 焦距范围 | 3m~∞ |
| | 图像分辨率 | 36MP/12MP/1920x1080/800x600 |
| | 影像分辨率 | 1080P |
| | 图像格式 | JPEG、AVI |
| | 功 能 | 拍照、录像、图片预览、视频回放 |
| | 显示屏 | 3.5" TFT LCD显示屏 |
| | 屏幕开启角度 | 0° - 130° |
| | 屏幕分辨率 | 640x480 |
| | 屏幕亮度调节 | 1-255档无极调节 |
| | 录像时间 | 约2小时(1G的SD) |

| | | |
|--------|---------|-----------------|
| 数码相机参数 | 摄像头参数可调 | 亮度、对比度、饱和度、色相 |
| | 曝光/白平衡 | 自动控制 |
| | 调节方式 | 手动调焦 |
| | 复用物理按键 | 拍照 / 返回、菜单 |
| | 闪存卡 | TF卡 (Max 512G) |
| | 接口类型 | Type -C |
| | 音量设置 | 可调 |
| | 时间设置 | 支持 |
| | 电 源 | 内置6000mAh可充电锂电池 |
| | 电量显示 | 有 |
| | 语 言 | 18种语言 |
| | 三 脚 架 | 支持 (通用接口) |
| | 产品尺寸 | 180*166*115mm |
| | 重 量 | 1500g |

VP-1200拍照望远镜

分享感动 记录精彩瞬间

- 1200万像素CMOS感应器，8-40x无极电子变倍；
- 支持拍照、录像、图片预览、视频回放；
- 3.5" TFT LCD 电容式触控屏；
- 可支持到512G

自由搭配
即装即用



产品参数

| | |
|-----------|--------------------------|
| 图像传感器 | 1200万像素CMOS感应器 |
| 倍数 | 8-40x无极电子变倍 |
| 焦距范围 | 定焦款：10M~∞（定焦款）/3m~∞（调焦款） |
| 图像分辨率 | 36MP/12MP/1920x1080 |
| 影像分辨率 | 1080P/2k/2.6k |
| 图像格式 | JPEG、AVI |
| 功能 | 拍照、录像、图片预览、视频回放 |
| 显示屏 | 3.5" TFT LCD 电容式触控屏 |
| 显示屏开启角度 | 0°- 130° |
| 显示屏分辨率 | 640x480 |
| 显示屏亮度调节 | 1-255档无极调节 |
| 动态影片可录制时间 | 约2小时(1G的SD) |
| 摄像头参数调节 | 亮度可调、对比度可调、饱和度可调、色相可调 |

| | |
|--------|------------------|
| 曝光/白平衡 | 自动控制 |
| 调节方式 | 定焦/手动调焦 |
| 复用物理按键 | 拍照/返回、菜单 |
| 闪存卡 | TF卡（最高可支持到512G） |
| 接口类型 | Type -C |
| 音量设置 | 可调 |
| 时间设置 | 支持 |
| 电源 | 内置6000mAh可充电锂电池 |
| 电量显示 | 有 |
| 语言 | 18种语言 |
| 三脚架 | 支持（选配、普通相机三脚架接口） |
| 整机尺寸 | 135*95*65（mm） |
| 整机质量 | 360g |



Onick
欧尼卡光学 取悦你视界

天眼系列
望远镜

“天眼 EYESKY”

追求卓越 让美景尽收眼底

8x42 / 10x42



产品参数

| 产品型号 | 天眼8X42 | 天眼10X42 |
|------|-----------------|--------------|
| 倍数 | 8x | 10x |
| 物镜直径 | 42mm | 42mm |
| 棱镜类别 | BAK4 | BAK4 |
| 透镜组数 | 8片6组 | 8片6组 |
| 透镜镀膜 | FMC | FMC |
| 调焦系统 | 中调 | 中调 |
| 出瞳直径 | 5.2mm | 4mm |
| 出瞳距离 | 17.2mm | 15.2mm |
| 视场 | 6.3° | 5.8° |
| 千米视野 | 110m | 102m |
| 最近焦距 | 2m | 2m |
| 相对亮度 | 27.04 | 18.23 |
| 黄昏指数 | 18.3 | 20.4 |
| 屈光度 | ±5 | ±5 |
| 目镜相距 | 56-74mm | 56-74mm |
| 充氮防水 | IPX6充氮防水 | IPX6充氮防水 |
| 目罩结构 | 旋钮 | 旋钮 |
| 尺寸 | 127x53x150mm | 127x53x150mm |
| 重量 | 580.7g | 580.7g |
| 三脚架 | 支持（选配，通用相机脚架接口） | |

产品特性

- 大调焦手轮设计，插拔式物镜防尘盖；
- 采用人体工学设计，设计紧凑时尚，便携、轻量；
- 可单独观看，也可通过转接环连接手机拍照录像；
- 全多层镀膜BAK-4屋脊棱镜，稳定成像，色彩清晰
- IPX6充氮防水，坚固耐用；

应用领域

户外旅游、野外探险、体育赛事、观演唱会、电力安全巡查、林业调查、安防警用、军事巡视、工业巡查、航海观察、考古研究、铁路选线、国土资源调查等。



户外旅行



航海观察



铁路选线



野外探险

“天眼 EYESKY”

轻量 便捷 舒适

8X40



产品特性

- 超大调焦手轮，可单手调焦，使用更加舒适；
- 8.1°广角大视场，大目镜，成像清新明亮，无暗边；
- 超大视野，更舒适的观察目标，高清微光夜视；
- FMC层镀膜、成像锐利，观看画面清晰锐利
- 配有防滑条纹，轻量便捷，时尚紧凑；

应用领域

户外旅游、野外探险、体育赛事、观演唱会、电力安全巡查、林业调查、安防军用、军事巡视、工业巡查、航海观察、考古研究、铁路选线、国土资源调查等。



户外旅行



巡线



安防



观赛

技术参数

| | | | |
|------|------------|------|--------------|
| 放大倍数 | 8X | 调焦系统 | 中调 |
| 目镜口径 | 24.5mm | 护皮 | 橡塑 |
| 物镜口径 | 40mm | 目镜 | PVC 眼罩 |
| 视场角 | 8.12° | 分辨率 | 6.18" |
| 视场范围 | 142m/1000m | 相对亮度 | 39.7 |
| 出瞳距离 | 16mm | 黄昏系数 | 15.9 |
| 出瞳直径 | 5mm | 透光率 | 69% |
| 最近焦距 | 3m/9.84ft | 视度范围 | -5 TO +5 D |
| 目镜 | 3E2G | 瞳距范围 | 59.2mm-73mm |
| 物镜 | 2E1G | 防水等级 | IP3 |
| 棱镜类型 | 保罗式 | 尺寸 | 145X185X60mm |
| 镜片镀膜 | FMC多层镀膜 | 重量 | 778g |

Onick
欧尼卡光学 取悦你视界

天眼系列
望远镜



“天眼 EYESKY”

追求卓越 让美景尽收眼底

10x50

产品特性

- 超大调焦手轮，设计紧凑时尚；
- 50大口径设计 进光充足，成像更明亮；
- 超大视野，更舒适的观察目标，高清微光夜视；
- FMC层镀膜BAK-4棱镜材质，观看画面清晰锐利，无黑色暗边。

应用领域

户外旅游、野外探险、体育赛事、观演唱会、电力安全巡查、林业调查、安防警用、军事巡视、工业巡查、航海观察、考古研究、铁路选线、国土资源调查等。



户外探险



观鸟



电力



观赛

技术参数

| | | | |
|------|-----------------------------------|------|--------------|
| 产品型号 | 天眼10x50 | 棱镜类型 | 保罗式 |
| 放大倍数 | 10x | 调焦系统 | 中调 |
| 目镜直径 | 24.5mm | 表面护皮 | 橡胶 |
| 物镜直径 | 50mm | 目镜 | PVC 眼罩 |
| 视场角 | 6.5° | 分辨率 | 6.18" |
| 视场范围 | 114m/1000m | 相对亮度 | 39 |
| 出瞳距离 | 16mm | 黄昏系数 | 20 |
| 出瞳直径 | 5.0mm | 透光率 | 69% |
| 最近焦距 | 3m/9.84ft | 防水等级 | IP43 |
| 视度范围 | -5 TO +5 D | 三脚架 | 支持 |
| 瞳距范围 | 59.2mm-73mm | 产品尺寸 | 145X185X60mm |
| 棱镜材质 | BAK4 | 重量 | 913g |
| 配件 | 望远镜、目镜盖、物镜盖、便携包、背带、擦镜布、说明书、保修卡、彩盒 | | |

“天眼 EYESKY”

高倍高清 变倍 大口径

10-22x50



产品特性

- 超大调焦手轮，可单手调焦，更加舒适；
- 10-22倍连续变倍，画面对焦后，可任意调节10-22倍；
- 50大口径设计，进光充足，观看画面更加清晰明亮；
- 超大视野，更舒适的观察目标，高清微光夜视；
- FMC多层镀膜BAK4棱镜，成像锐利，微光成像更锐利无暗边。

应用领域

户外旅游、野外探险、体育赛事、观演唱会、电力安全巡查、林业调查、安防管用、军事巡视、工业巡查、航海观察、考古研究、铁路选线、国土资源调查等。



户外旅行



巡线



安防



观赛

产品参数

| | | | |
|-----------|--------------------------------------|--------|-----------------------------------|
| 产品型号 | 天眼10-22x50 | 镜体材料 | 金属铝 |
| 倍率(X) | 10-22X | 表面护皮 | 橡胶 |
| 目镜直径 | 18mm | 目镜 | PVC 眼罩 |
| 物镜直径 | 50mm | 分辨率 | 5.8"-6.18" |
| 视场角 (deg) | 4.5-2.6° | 相对亮度 | 25-5.95 |
| 视场范围 | 78.8-45.m/1000m 236-136ft/1000yds | 黄昏系数 | 32-22.3 |
| 出瞳距离 | 15.5-12.5mm | 透光率 | 69% |
| 出瞳直径 | 5-2.3mm | 视度调节范围 | -5 TO +5 DIOPTR |
| 最近焦距 (m) | 5m/19ft 8M/26.2ft | 瞳距调节范围 | 59.2-73mm |
| 目镜 | 4E3G | 防水等级 | IPX3 |
| 物镜 | 2E1G | 尺寸 | 195X184X65mm |
| 棱镜材质 | BAK4 | 重量 | 949g |
| 镀膜状况 | 多层镀膜 | 三脚架 | 支持 (选配, 通用相机脚架接口) |
| 调焦系统 | 中调 | 包装清单 | 望远镜、目镜盖、物镜盖、便携软包、肩带、镜布、说明书、保修卡、彩盒 |

Onick

欧尼卡光学 取悦你视界

旅行者系列 望远镜

“旅行者”

自然观察家的忠实伙伴

8x32 / 10x25



产品特性

- 全镀膜BAK-4，成像清晰，色彩明亮
- 便携、精致、小巧，户外旅行理想伴侣，防护等级IP67
- 镜身简约时尚，赠送友人礼物的最佳之选

应用领域

户外旅游、野外探险、体育赛事、观演唱会、电力安全巡查、林业调查、安防警用、军事巡视、工业巡查、航海观察、考古研究、铁路选线、国土资源调查等。



徒步旅行



观鸟



观赛



游猎

技术参数

| | | | |
|-------|------------------------|------|-----------------------------|
| 规格 | 10x25 8x32 | 表面护皮 | PVC |
| 倍率(X) | 10X 8X | 目镜 | 眼罩升拉 |
| 目镜直径 | 18mm 20mm | 分辨率 | 6.5" 6.5" |
| 物镜直径 | 25mm 32mm | 相对亮度 | 6.25 16 |
| 视场角 | 5.2° 6° | 黄昏系数 | 15.8 16 |
| 视场范围 | 91m/1000m 105m/1000m | 透光率 | 69% |
| 出瞳距离 | 15mm 16.5mm | 视度范围 | -5 TO +5 DIOPTER |
| 出瞳直径 | 2.5mm 4.0mm | 瞳距范围 | 58.7-74mm |
| 最近焦距 | 5m/16.4ft 2.5m/8.2ft | 防水等级 | IP67 |
| 目镜 | 4E3G 3E2G | 棱镜规格 | 14.5mm 16.5mm |
| 物镜 | 3E2G 3E2G | 重量 | 362g 493g |
| 棱镜材质 | BAK4 | 产品尺寸 | 118X120X43mm 130X130X55mm |
| 调焦系统 | 中调 | 三脚架 | 支持 (选配, 普通相机脚架接口) |

“极目 VISTAS”

传承经典 极目全新升级更悦于心

8x42 / 10x42



技术参数

| | | | |
|---|------------------------|------|--------------|
| 倍率(X) | 8X / 10X | 相对亮度 | 27.6 / 17.6 |
| 目镜直径 | 22.5mm | 黄昏系数 | 18.3 / 20.5 |
| 物镜直径 | 42mm | 透光率 | 69% |
| 视场角 | 6.1° / 5.6° | 瞳距范围 | 58.7-74mm |
| 视场范围 | 107m/1000m / 98m/1000m | 棱镜材质 | BAK4 |
| 出瞳距离 | 21mm / 15mm | 镀膜状况 | 多层镀膜 |
| 出瞳直径 | 5.25mm / 4.2mm | 调焦系统 | 中调 |
| 最近焦距 | 5m/16.40ft | 目 镜 | 旋升式 |
| 棱镜规格 | 16.5mm | 防水等级 | IP67 |
| 视度范围 | -5 TO +5 D | 产品尺寸 | 156X126X57mm |
| 分辨率 | 6.5" | 重 量 | 692g / 687g |
| 包装清单 望远镜、目镜盖、物镜盖、便携软包、肩带、镜布、说明书、产品手册、保修卡、彩盒 | | | |

产品特性

- 超广度的视野，更舒适的观察目标
- BAK4屋脊棱镜相位膜，FMC全表面多层镀膜，锐利成像
- 大而粗实的中心轴调焦轮和屈光度调节采用金属防滑材质
- 采用人体工学设计，支持三脚架，灵活运用于长时观测

应用领域

户外旅游、野外探险、体育赛事、观演唱会、电力安全巡查、林业调查、安防警用、军事巡视、工业巡查、航海观察、考古研究、铁路选线、国土资源调查等。



Onick
欧尼卡光学 取悦你视界

极目系列
望远镜

“极目 VISTAS”

高倍数大口径高清望远镜




10x50 12x50 16x50

多层宽带绿膜 | BKA4棱镜 | 色彩逼真

IPX6充氮防水 | 铝合金材质 | 坚固耐用



技术参数

| | | | | | |
|--------|-----------------------------------|--------|---|--|--|
| 产品型号 | 极目10x50/12X50 | 调焦透镜 | 目镜调焦 | 眼杯类型 | 旋钮 |
| 放大倍率 | 10X/12X | 视度可调范围 | -4 To +4D | 材质 | 橡胶(NBR) |
| 镜体材料 | 铝合金 | 调焦范围 | -4 To +8 D | 目镜盖 | 连体式橡胶(NBR+PVC) |
| 胶皮材料 | 橡胶(NBR+PVC) | 棱镜系统 | 保罗棱镜 | 物镜盖 | 单体式橡胶(NBR+PVC) |
| 物镜口径 | ∅ Φ50 ± 1mm | 棱镜材料 | BaK4 | 适合三脚架 | 是 |
| 目镜口径 | ∅ Φ23.5 ± 1mm | 物镜组成 | 2E1G(即2片1组) | 尺寸(长×宽×高) | 196x66x183mm |
| 出瞳直径 | Φ4.1mm ± 10% | 目镜组成 | 4E3G(即4片3组) | 重量 | 969g |
| 出瞳距离 | 18mm | 透镜类型 | 球面 | 标准配件: | 望远镜、便携软包、物镜盖 目镜盖、背带、镜布、说明书、 产品手册保修卡、彩盒 |
| 视场范围 | 6.5° | 光学材料 | 全光学玻璃 | | |
| 视场范围 | 155m (at1000M) /143m (at1000M) | 透镜镀膜规格 | 420-680nm,R<0.5%(AVG) 420-680nm,R<1.0%(ABS) |    | |
| 视场范围 | 342ft(at1000yds) | 镀膜 | 宽带绿膜 | | |
| 近焦距离 | 5m | 棱镜镀膜规格 | 420-680nm,R<0.5%(AVG) 420-680nm,R<1.0%(ABS). | | |
| 视度系统 | 目镜调焦右屈光度环 | 防水, 防雾 | 是 | 游猎 | 观鸟 |
| 瞳距可调范围 | 56 ~ 73mm | 气体填充 | 氮气 | 电力 | |
| 调焦方式 | 中调 | | | | |

“极目 VISTAS”

高倍高清 变倍 大口径

10-30x50



产品特性

- 超广度的视野，更舒适的观察目标
- 10x~30x连续变倍，画面对焦后，可任意调节10-30倍；
- 全多层镀膜BAK-4棱镜，稳定成像，色彩清晰
- 大中轴调焦轮，人体工学设计，镜身竖条防滑纹，操作平衡
- 设计紧凑时尚，便携、轻量

应用领域

户外旅游、野外探险、体育赛事、观演唱会、电力安全巡查、林业调查、安防管用、军事巡视、工业巡查、航海观察、考古研究、铁路选线、国土资源调查等。



户外旅行



巡线



安防



观赛

技术参数

| | |
|----------------|------------------------------|
| 产品型号 | 极目10-30x50高清变倍望远镜 |
| 放大倍率 | 10x~30x (可调节变倍) |
| 镜体材料 | 铝合金 |
| 胶皮材料 | 橡胶 (NBR+PVC) |
| 物镜口径 | 50mm |
| 目镜口径 | 20mm |
| 出瞳直径 | 5.2mm~1.67mm |
| 出瞳距离 | 22mm~16.5mm |
| 视场范围(at 1000M) | 3.5°~1.4° |
| 瞳距可调范围 | 58~73mm |
| 调焦方式 | 中调 |
| 调焦透镜 | 目镜调焦 |
| 棱镜系统 | 保罗棱镜 |
| 物镜组成 | 2片1组 |
| 透镜类型 | Spherical Lens(球面) |
| 光学材料 | 光学玻璃(All optical glass) |
| 镀膜 | 目镜、物镜宽带绿膜 |
| 尺寸/重量/三脚架 | 19.5x20.5x6.5cm/900g/(支持三脚架) |

Onick
欧尼卡光学 取悦你视界

黑鹰系列
望远镜

“黑鹰Black Hawk”

ED镜片 更亮更清

8x42 / 10x42ED



技术参数

| | | | | | |
|----------|---------|---------|--------|--------------|-------|
| 产品型号 | 8x42ED | 10x42ED | 最近焦距 | 1.5m/4.92ft | |
| 放大倍率 | 8x | 10x | 相对亮度 | 27.56 | 17.6 |
| 物镜直径 | 42mm | | 黄昏指数 | 18.3 | 20.49 |
| 目镜直径 | 24mm | | 分辨率 | 4.2" | |
| 棱镜材质 | BAK4 | | 瞳距调节范围 | 56-76mm | |
| 镀膜 | FMC多层镀膜 | | 棱镜类型 | 屋脊 | |
| 调焦系统 | 中调 | | 光学镜片 | ED 镜 | |
| 目镜 | 5E3G | | 镜体材料 | 塑钢 | |
| 物镜 | 4E3G | | 表面护皮 | PVC | |
| 出瞳直径 | 5.25mm | 4.2mm | 防水等级 | IPX7 | |
| 出瞳距离 | 17mm | 15mm | 目罩结构 | 旋升式 | |
| 视场角 | 7° | 6° | 产品尺寸 | 127X51X140mm | |
| 1000米之视野 | 122m | 105m | 产品重量 | 710g | 780g |

产品特性

- ED超低色散镜片，微光观察，透光率高
- 全镀膜BAK4，成像清晰，色彩明亮
- 便携、精致，野外观察家理想伴侣
- 充氮防水，可在1米水深下浸泡30分钟

应用领域

户外旅游、野外探险、体育赛事、观演唱会、电力安全巡查、林业调查、安防警用、军事巡视、工业巡查、航海观察、考古研究、铁路选线、国土资源调查等。



猎猫



观鸟



观赛



电力测绘

Onick
欧尼卡光学 取悦你视界

黑鹰系列
望远镜

黑鹰Black Hawk'

ED镜片 大口径 大视野 精准调焦

10x50ED / 12x50ED



技术参数

| | | | | | |
|-------|------------|------------|------|--------------|---------|
| 规格 | 10x50ED | 12x50ED | 相对亮度 | 25 | 17.6 |
| 倍率 | 10X | 12X | 黄昏系数 | 22.4 | 24.5 |
| 物镜直径 | 50mm | 50mm | 透光率 | 82% | |
| 目镜直径 | 24mm | 23mm | 分辨率 | 3.6" | |
| 棱镜材质 | BAK4 | | 视度范围 | -4D TO +4 | |
| 镀膜 | FMC多层镀膜 | | 瞳距范围 | 57-77mm | 56-77mm |
| 调焦系统 | 中调 | | 棱镜类型 | 屋脊 | |
| 目镜/物镜 | 5E3G/4E3G | | 光学镜片 | ED镜 | |
| 出瞳距离 | 17.5mm | 13.5mm | 表面护皮 | PVC | |
| 出瞳直径 | 5.1mm | 4.2mm | 目镜 | 旋升式 | |
| 视场角 | 6.1° | 4.9° | 防水等级 | IPX7 | |
| 视场范围 | 107m/1000m | 86m/1000m | 产品尺寸 | 140x60x178mm | |
| 最近焦距 | 2m/6.56ft | 2.2m/7.2ft | 产品重量 | 1055g | 1050g |

产品特性

- 50mm大口径，大视野，观看舒适
- ED超低色散镜片，微光观察，透光率高
- 全镀膜BAK4，成像清晰，色彩明亮
- IPX7防水等级

应用领域

户外旅游、野外探险、体育赛事、观演庙会、电力安全巡查、林业调查、安防警用、军事巡视、工业巡查、航海观察、考古研究、铁路选线、国土资源调查等。



徒步旅行



观鸟



观赛



游猎

Onick
欧尼卡光学 取悦你视界

单筒观鸟
望远镜

“小而精悍 惊人的视觉享受”

Pocket 10x42小单筒



产品特性

- 使用时可单手操作调焦，精准调节
- 防滑饰皮条纹设计，手持倍感舒适
- 粗实大调焦轮，微调效果更出色
- 通用脚架接口连接支架固定观看，稳定成像

应用领域

户外旅行、安防警用、航海巡察、野外探险、体育赛事、电力安全巡查、观演唱会、林业调查、工业巡查、考古研究、铁路选线、国土资源调查等



电力



演出比赛



户外旅行



观景观鸟

技术参数

| | | | |
|--------------------------------------|------------|-------|----------|
| 放大倍数 | 10x | 调焦系统 | 中调 |
| 目镜直径 | 22mm | 镜体材料 | 塑钢 |
| 物镜直径 | 42mm | 表面护皮 | PVC |
| 视 场 角 | 6.3° | 目 镜 | 眼罩升拉 |
| 视场范围 | 110m/1000m | 防水等级 | IP7 |
| 出瞳距离 | 18mm | 分 辨 率 | 5.5" |
| 出瞳直径 | 4.2mm | 相对亮度 | 17.6 |
| 最近焦距 | 3m | 黄昏系数 | 20 |
| 屈光度范围 | -5 To +5D | 透 光 率 | 69% |
| 棱镜材质 | Bak7 | 产品尺寸 | 160*54mm |
| 棱镜类型 | 屋脊 | 重 量 | 357g |
| 配件：望远镜、目镜盖、物镜盖、防尘袋、挂绳、擦镜布、保修卡、说明书、彩盒 | | | |

Onick

欧尼卡光学 取悦你视界

单筒观鸟
望远镜

慧眼

双ED镜片 观察入微
BD82ED 变倍观鸟镜



- 双速调焦系统、快速观察
- 82mm大口径、双ED高清超低色散镜片、充氮防水
- 镁合金镜体坚固耐用、高清S-FMC多层镀膜
- 支持手机摄影支架、观察、抓拍于一体

| 产品型号 | 放大倍率 | 物镜直径 | 目镜直径 | 镜片镀膜 | 千米视界 | 棱镜材质 | 产品重量 | 产品尺寸 |
|--------|--------|------|------|-------------|--------------|------|-------|-------------|
| BD82ED | 20-60x | 82mm | 25mm | 高清S-FMC多层镀膜 | 35-21m/1000m | BAK4 | 1853g | 170mmx373mm |

Onick
欧尼卡光学 取悦你视界

单筒
望远镜

高清

大物镜 大视野

BD80HD单筒观鸟镜

高配

高清ED镜片
快速观察入微细节

- 20-60倍变倍环
- 双调焦系统,快速调节
- BAK4高清棱镜,有效减少漏光
- FMC全多层宽带增透镀膜, 视像清晰锐利
- 45°目镜出射角设计, 支持手机摄影支架

- 双速调焦系统, 快速调节
- 高清ED超低色散镜片, 高透光率, 成像清晰更真实
- 20-60倍连续变倍环, 可自由调节
- BAK-4高清棱镜, 有效减少漏光, 支持手机摄影支架

| 型 号 | 棱镜类型 | 聚焦镜头 | 视野 | 充氮防水 |
|---------|-------|-----------|--------------|---------------|
| BD80HD | BAK4 | 棱镜 | 52-27m/1000m | 是 |
| 倍 率 | 棱镜涂层 | 出瞳直径 | 变焦距系统 | 折叠眼杯 |
| 20X-60X | 是 | 4-1.13mm | 是 | 旋转式眼罩 |
| 物镜直径 | 镜片数量 | 出瞳距离 | 最小焦距 | 尺 寸 |
| 80mm | 9片/4组 | 19.5-18mm | 7/21m/ft | 450*166*100mm |
| 目镜直径 | 镜片镀膜 | 视 场 | 耐候性 | 重 量 |
| 24mm | 全镀膜 | 3.0-1.55° | 是 | 1265g |

| 型 号 | 物镜镀膜 | 出瞳直径 | 1000米视野 | 三脚架 |
|--------|----------|----------|--------------|---------------|
| BD80ED | FMC全多层镀膜 | 1.33-4mm | 17.5-35m | 支持 (选配) |
| 放大倍率 | 目镜镀膜 | 出瞳距离 | 透镜组数 | 外接手机 |
| 20-60x | FMC全多层镀膜 | 18-21mm | 9片7组 | 支持 (需另配手机转接环) |
| 物镜直径 | 调焦系统 | 棱镜材质 | 产品尺寸 | |
| 80mm | 中调 | BAK4 | 430X170x95mm | |
| 目镜直径 | 调焦透镜 | 视场角度 | 产品重量 | |
| 16mm | 内调 | 1-2° | 1520g | |

侦察兵系列军用望远镜

内置测距分划板 免调焦



型号：8510 | 10X50



型号：7510 | 7X50



型号：7515 | 7X50

免调焦系统，长出瞳，大目镜，全层镀膜BAK-4普罗棱镜，稳定成像，色彩清晰

军标罗盘分划板，密位计算观测目标
采用人体工学设计，镜身加入防滑纹，操作平稳

内置功能更加强大，带有荧光照明的集成罗盘
军标罗盘分划板，密位计算观测目标

内置功能更加强大，带有荧光照明的集成罗盘
军标罗盘分划板，密位计算观测目标

技术参数

| 型号 | 放大倍率 | 物镜直径 | 视场 | 1000米之视野 | 出射光瞳直径 | 出瞳距离 | 调焦系统 | 目罩结构 | 视力补偿屈光度 | 棱镜类别 | 镜片镀膜 | 防护 | 产品性能 | 产品尺寸 mm | 重量 |
|------|------|------|------|----------|--------|------|------|------|---------|-------|------------|----------|---------|-------------|-------|
| 8510 | 10x | 50mm | 7.5° | 130m | 5.0mm | 23mm | 免调焦 | 折叠橡胶 | 双目镜±5D | 全多层镀膜 | BAK-4 普罗棱镜 | 防尘 防水 防雾 | 内置测距分划板 | 200x123x150 | 1355g |
| 7510 | 7x | | | 132m | 7.1mm | | | | | | | | | 200x103x150 | 1085g |
| 7515 | 7x | | | 132m | 7.1mm | | | | | | | | | 200x123x150 | 1360g |

Onick

欧尼卡光学 取悦你视界

望远镜
电子目镜

“无线WIFI抓拍系统”

WIFI传输 互动共享



技术参数

| | | | |
|-------|-------------|------|--------------|
| 名称 | Eye-500电子目镜 | 传输模式 | WiFi、USB |
| 材质 | ABS | 尺寸 | 85*105*86mm |
| 传感器像素 | 500万 | 重量 | 约300克 |
| 型号 | BD80ED | 出瞳直径 | 1.33-4mm |
| 放大倍率 | 20-60x | 出瞳距离 | 18-21mm |
| 物镜直径 | 80mm | 棱镜材质 | BAK4 |
| 目镜直径 | 16mm | 视场角度 | 1-2° |
| 物镜镀膜 | FMC全多层镀膜 | 千米视野 | 17.5-35m |
| 目镜镀膜 | FMC全多层镀膜 | 透镜组数 | 9片7组 |
| 调焦系统 | 中调 | 产品尺寸 | 430X170x95mm |
| 调焦透镜 | 内调 | 产品重量 | 1520g |

产品特性

- 配备Wifi无线电子目镜，500万像素高感光CMOS芯片，真实还原每一色彩
- 无线连接IPAD或苹果/安卓手机，拍摄录像或照片，共享手机像素和内存
- 配有万能转接夹环，不损伤目镜，轻松锁定单反镜头和各种天文望远镜
- 带有标准USB 2.0充电接口，方便外部设备充电，即插即充
- 内设Micro USB接口，实现与PC电脑的高速数据传输
- 内置大容量锂电池，超长续航时间；安装简便，通用性强、功能齐全

应用领域

监控活动现场，拍摄资料作为证据、查看电力线路、通讯线路、看护林场、油田，预防灾害发生、看护水库牧场，对盗捕盗猎者取证。



现场监控



观鸟



电力巡线



林场看护

摄影套筒+相机卡口

解决远拍难题

Onick

欧尼卡光学 取悦你视界

望远镜
电子目镜



产品参数

| | | | |
|----|----------|------|----------------------|
| 名称 | 欧尼卡摄影套筒 | 产品清单 | 摄影套筒 相机卡口 螺丝6个 |
| 材质 | 金属 | | |
| 工艺 | 表面喷砂发黑处理 | | |

产品特性

- 金属材质。金属精密车削加工，厚实，手感好；表面喷砂发黑处理，耐磨耐用；
- 镂空设计，接单反时不影响变倍环正常使用；
- 接单反需要加配单反卡口转接环；
- 有多品牌的单反卡口可供选择；包括：佳能，尼康，索尼，宾得，奥林巴斯、索尼微单、松下微单等。



相机卡口
有多品牌供选择



应用领域

观鸟赏花野外自然爱好者，游玩旅行亲近自然好装备，电力巡查，林场看护望远镜的好伙伴。



电力巡查



观鸟



赏花



林场看护

S60 全天双目双筒候夜视仪

夜视激光测距1500米

623.3M



- 高清拍照录像，支持**512G**内存。
- 6~36倍图像还原变倍，多色成像模式，视觉更加出色。
- 支持EIS电子防抖，**电子罗盘**，可测量基本方向和使用位置。
- 内置WiFi，用户同步观看和操作。
- 金属机身，PVC弹性手感护皮，手持舒适，坚固耐用。



产品参数

| | | | |
|-------------|--|----------|-----------------------------------|
| 型 号 | S60 | 电子罗盘 | 支持 |
| 观察模式 | 昼/夜模式 | 过滤器 | 内置，自动 |
| 光学倍率 | 6x | 图像输出 | 自然色/黑白色/绿色/青松色/琥珀色 |
| 放大倍率 | 6-36x | 红外灯 (IR) | 850nm/1W |
| 物镜直径 | 50mm/F0.9 | 红外调节功能 | 有，3档强度循环调节 |
| 视场角 | 10° | 显示屏亮度调节 | 有，开机默认为第二档亮度，七档亮度循环调节 |
| 左右目镜距离 | 可调，60~71mm | 画面缩放 | 有 |
| 显示屏分辨率 | OLED 1024(H)x768(V) | WiFi | Andriod / IOS (应用市场搜索“Roadcam”下载) |
| 视频输出 | HDMI 1080P | 低照度 | 0.002LUX |
| 目镜屈光度 | ±5D | TF卡最大内存 | 512GB (FAT32) |
| 观看距离 | 0.8 800m (建筑物) (1/4月, IR开启) | 电池类型 | CR123A, 3V 4pcs |
| | 0.8 1200m (建筑物) (满月) | 工作时间 | 4.5h (红外灯关, 20°C) |
| | 0.8 ∞ (无限远) | DC输入 | Type-C 5V2A |
| 视频像素 | QDH2560*1440@30fps FHD1920x1080@60fps | 工作温度范围 | -30~+50°C |
| 图片像素 | 5360x3008 | 三脚架接口 | 1PCS 1/4" |
| 图像防抖 | 电子防抖EIS | 尺寸/重量 | 190x126x76mm/0.8kg |
| 选配参数 | 测距范围 (建筑物) :10m-1200m 高反射: 1500m / 测距精度 (建筑物) : ±1m (<400m) ±0.4% (>400m) / 激光类型: 905nm (一类激光) | | |

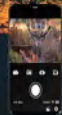
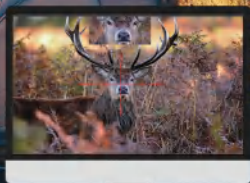
“数码拍照夜视仪”

GPS+北斗 罗盘 气压&海拔 可选激光测距

NP-1600



WiFi传输



技术参数

| | | | |
|---------|------------------------------------|--------|---|
| 物镜倍率 | 8X | 4G图传 | 支持(选配) |
| 数字变焦 | 1-10X | 电 池 | 9000mA LI-CON |
| 物镜直径 | 52mm | 工作时间 | 8H (TYP) |
| 可视角 | 4.8° | 尺寸规格 | 237X151X77mm |
| 成像距离 | 1m-无限远 | 重 量 | 880g |
| 显示屏数目 | 2 | 工作环境 | 5°C-35°C 30%-90%湿度 |
| 显示成像 | 1440*1440 | 存储环境 | -20°C-60°C 10%-90%湿度 |
| 图像传感器 | 200W超感光Sensor | 防护等级 | IP67 |
| 拍照像素 | 12M | 可选参数 | |
| 摄像像素 | 1920*1080 | 激光测距 | 5-1200m |
| 夜视能力 | 微光全彩/红外夜视 | 激光波长 | 900-908nm |
| 功 率 | 7W (MAX) | 激光器类型 | LD |
| 功 能 | GPS+北斗、麦克风、电子罗盘 角度传感器、气压&海拔、陀螺仪 | 测量分辨率 | 0.1m |
| WIFI | 支持 (ios & Android) | 测量精度 | ±1m(5-100m); ±1+L*0.25m (100-600m, L为目标距离) |
| SD-Card | T-Flash(MAX 64G) | 准确率 | 98% |
| 调焦范围 | 4.7m- 140m | 激光红外功率 | 3W |

产品清单：双筒夜视仪、物镜盖、肩带、USB数据线、视频线、擦镜布、说明书、保修卡合格证、彩盒

产品特性

- 200W微光夜视、1600W白天高清传感器组合；
- 全高清1080P 60FPS视频录制，高清照片拍摄；
- 昼夜两用，**微光全彩**&红外夜视；
- 支持wifi功能；GPS+北斗、气压与海拔高度；
- 可选配激光测距功能

应用领域

户外运动、远足、射击、狩猎、演唱会等。



户外运动



远足探险



狩猎



演唱会

Onick
欧尼卡光学 取悦你视界

数码
夜视仪



NB-500

昼夜两用双目单筒夜视仪



高清摄录

EIS

图像稳定



内置WIFI



昼夜两用



四色成像

- 1600万高清拍照、1080P摄录，支持128GB内存；
- 6~36倍变倍，远近距离观测使用超合适；
- 日间探测范围5000米，搭载电子图像稳定技术，观看更舒适；
- 内置wifi，支持手机APP同步观看；
- 人体工程学设计，手持舒适，长时间使用不易累；

应用领域



武警边防巡逻



野外观测救护



夜间巡逻监测



游猎寻找目标

产品参数

| | |
|--------|---------------------|
| 放大倍率 | 6-36X |
| 物镜口径 | 50mm/F1.0 |
| 视野 | 10° |
| 线性视野 | 525ft@1000码 |
| 瞳孔间距 | 65mm |
| 屈光度调整 | ±5 |
| 探测范围 | 3至350m (1/4月, 红外开启) |
| 探测范围 | 3至800m (满月) |
| IR有效距离 | 3级 (100至320m) |
| 探测范围 | 0.8m至5000m (日间) |

| | |
|---------|---|
| 红外线 | 850nm/1W |
| 低感光度 | 0.002LUX |
| 显示器分辨率 | 720P:720 (V) x 1280 (H) 微型显示器9.69mm (0.38") |
| 视频拍摄分辨率 | (1920x1080) 60fps to (2560*1440) 30fps |
| 显示颜色 | 昼/夜模式 (白天彩色, 夜间黑白/绿色/绿松/琥珀色 四色) |
| 每秒帧数 | 60fps |
| 视频输出 | PAL/NTSC, 3.5mm Port |
| 拍照分辨率 | 16MP (5360x3008) |
| 图像稳定器 | 电子防抖EIS |
| APP | 支持IOS/Android 应用商店下载RoadCam |

| | |
|------------|-------------------|
| 数字变焦 | 1X、1.5X...6X |
| 存储卡容量 | Micro SD HC 128GB |
| 电池类型 | 2X CR123A或充电宝 |
| 电池寿命 | 3小时 |
| 直流输入 | Type-C USB 5V2A |
| 三脚架接口 | ¼ " |
| 工作温度 | -10至+50°C |
| 防尘防水等级 | IPX4 |
| 尺寸 (长x宽x高) | 190x115x65mm |
| 重量 (无电池) | 700g |

NK-730 金属版

昼夜两用单筒数码夜视仪

红外夜视仪

红外数码相机

红外摄像机

- 可与手机连接使用，图像更大更清晰，观测更舒适
- 最大支持FAT32格式储存卡128GB
- 高清分辨率显示屏，成像效果大而清晰
- 可使用三脚支架十分适合监测监控方面长时间的使用
- 机身人体工程学设计，手感极佳，长时间使用不易累

应用领域



搜索救援巡逻



场地看守防盗



户外探险露营



猎搜寻找目标

产品参数

| | |
|--------|-----------------------|
| 产品型号 | NK-730金属版 |
| 录像 | 1080P FHD (1920x1080) |
| 视频输出模式 | Micro HDMI |
| 拍照像素 | 4032x3024 |
| 图像输出 | 自然色/绿色/黑白色 |
| TF卡 | 128GB (FAT32格式) |
| WIFI | 苹果/安卓 |
| DC输入 | Micro USB 5V2A |
| 放大倍率 | 6-36x |

| | |
|-------------------|---------------------|
| 物镜 (mm) | 50/F1.0 |
| 视场角度 | 10° |
| 屈光度调节范围 | ±5D |
| 显示屏分辨率 | 1280x720 (720P) |
| 观看距离 (1/4月亮, IR开) | 0.8.....410m |
| 观看距离 (满月) | 0.8.....580m |
| 红外IR灯 | 805nm/40MW |
| 红外IR灯发射距离 | 200m (可调节亮度及聚光散光) |
| 规格 | VGA 0.26" (640x480) |

| | |
|------------|--|
| 最低照度 (LUX) | 0.005 lux |
| 工作温度范围, °C | -10..... +50 |
| 三脚架接口 | 1/4" = 3PCS |
| 重量/尺寸 | 0.6kg/180*180*60mm |
| 包装清单 | 夜视仪、数据线、滤光片、读卡器、2节CR123A电池、说明书、镜布、产品手册保修卡、彩盒 |
| 电 池 | 2*CR123A |

昼夜两用数码拍照录像夜视仪

NB-590



- 高清拍摄1280P*720P高清分辨率;
- 采用新的光学设计和LD光学玻璃技术;
- 采用特殊的多层镀膜技术, 增加对红外光线的透过率;
- 昼夜两用, 850NM无红暴激光器, 利于隐蔽, 不暴露;
- 可连接电脑电视, 查看图片和视频;

产品参数

| | | |
|------|-----------------------------------|-------------------------------|
| 光学性能 | 型号 | NB-590 |
| | 放大倍数 | 5倍 |
| | 数码变焦最大值 | 8倍 |
| | 视角 | 8.5° |
| | 物镜孔径 | 35mm |
| | 瞳距离 | 20mm |
| | 物镜光圈 | f1.2 |
| 图像 | 可变焦红外LED镜头/白天 2m ~ 无穷远 / 全黑高达500m | |
| | 3.5寸TFT-LCD | |
| | OSD菜单显示 | |
| 像传感器 | 图像质量最高3200X1800 | |
| | 高灵敏度CMOS传感器/尺寸大小1/3 | |
| | 分辨率 | 1280X720 |
| | 红外灯 | 可调5W红外850nm |
| | SD卡 | 支持8GB-256GB TF卡 |
| | 机器按钮 | 电源开/关、确认键、模式选择、放大/缩小、红外灯/屏幕亮度 |

| | | | |
|------|---------|--------------------------------------|--|
| 像传感器 | 功能 | 拍照、录像/录音、图片预览、回放视频 | |
| | 电源 | 外部电源-DC 5V/2A; 1个2200毫安18650可反复充电锂电池 | |
| | 电池寿命 | 在红外关闭的情况下工作12小时; 低电量警告 | |
| | 系统菜单 | 图片质量选择、感光设置、曝光补偿、录音设置、时间设置、关机设定、 | |
| | | 语言选择、格式化、重置系统、光频 50/60HZ、补光设定 | |
| | 产品尺寸/重量 | 210x145x75mm / 550g | |
| | 包装 | USB 数据线/ SD卡/ 手册/ 镜头擦布/ 背带 | |

应用领域

安防、侦查、户外巡逻、野营探险、观察野生动物和拍照、夜间垂钓及划船等。



FS900

手持激光测距反侦察仪

- 支持远距离观测和5000米激光测距
- 支持拍照、录像，轻松记录与分析
- 1080P全高清OLED显示屏，视觉体验升级
- WIFI视频传输，可外接SDI显示屏

应用领域



FS900手持激光测距反侦察仪可广泛应用于对敌激光武器，光测照器，反狙击侦查设备的侦查与定位，火炮弹道解算，外场试验标定，地质勘察标定等。

产品参数

| | |
|-------|-------------|
| 产品型号 | Onick FS900 |
| 探测距离 | ≥6000m |
| 测距距离 | 5000m |
| 测距频率 | 1Hz |
| 测距波段 | 人眼安全 |
| 测距精度 | ±2m |
| 最小测距 | 30m |
| 成像分辨率 | 1920x1080 |
| 像元尺寸 | 4um |
| 帧频 | 50fps |

| | | |
|--------|-------|-----------------|
| 图像显示参数 | 聚焦模式 | 聚焦模式 |
| | 显示器 | OLED |
| | 显示分辨率 | 1920x1080 |
| | 亮度调节 | 1~10档可调 |
| | 对比度调节 | 1~10档可调 |
| | 电子放大 | 1x, 2x, 4x |
| | 视度调节 | -5D~+5D |
| | 拍照 | JPEG, 1920x1080 |
| | 录像 | MP4, 1920x1080 |
| | 镜头 | 12-120mm |

| | | |
|--------|------|---|
| 图像显示参数 | WIFI | 支持 |
| | 透雾 | 支持 |
| | 供电方式 | 18650电池 / TYPEC |
| | 存储 | 内置32GB/64GB eMMC |
| | 续航时间 | 8h |
| | 重量 | ≤0.95kg |
| | 防护等级 | IP66 |
| | 工作环境 | -20°C~+55°C, <90%, 存储温度: -40°C~+70°C |
| | 安装方式 | 1/4标准三脚架 |
| | 接口 | Type-C供电和导出数据, HD-SDI外接显示器, 镜头为C接口, 可更换 |

RE800L

“多功能热像测距侦察仪”

4G无线传输 激光测距 卫星定位 绿激光拒止（可激光驱鸟）

- 集红外、微光、激光测距、绿激光拒止于一体的轻量化智能观察设备；
- 支持远程无线按键控制功能、俯仰角、翻滚角、电子罗盘方位角等；
- 支持4G无线传输，支持APP远程实时观看，拍照录像。
- 8-36X变倍高清摄像机，光学防抖，透雾功能。



产品参数

| | | | | | | |
|-------|--|--|--------|--|-------|-------------------------------------|
| 红外热成像 | 探测器类型 | 氧化钽 | 功率 | 额定功率6W | 测距范围 | 5 ~ 1200/1500/1800米 可选 |
| | 灵敏度 | ≤30mk@25°C, F#1.0 | 照射角度 | 0.2 ~ 40°连续变化 | 测量精度 | ± 0.5M(400M以内); ± 1M(600M-1000M) |
| | 分辨率 | 384×288 / 640×512 (17μm / 12μm) | 激光波长 | 940nm无红暴人眼不可见 | 透车窗功能 | 支持红外透车窗侦察录像性能 |
| | 视场角 | 17.7°×14.2° | 开启方式 | 手动调节/APP遥控 | 远程控制 | 4G无线图传 无线遥控 |
| 摄像机 | 工作波段 | 8 ~ 14μm | 光斑大小 | 手动调节/自动跟随 | 显示屏 | 5.5英寸高清显示屏 (阳光下可视屏) |
| | 镜头焦距 | 50mm电动聚焦, 电动变倍, 15种伪彩模式 | 方位角传感器 | 静态精度0.05°动态0.1° | 内置电池 | ≥8小时 (内置锂电池) |
| | 传感器类型 | 1/1.8" 超低照度CMOS ICR红外滤光片自动转换日夜模式 | 翻滚角传感器 | 量程±90°静态精度0.05°动态0.1° | 产品尺寸 | 220mm×205mm×115mm |
| | 分辨率 | 1920*1080 | 俯仰角传感器 | 量程±180°静态精度0.05°动态0.1° | 防护等级 | IP66 |
| | 低照度 | 0.005Lux (彩色) 0.0001Lux (黑白) | 定位方式 | 北斗卫星定位 | 主机重量 | < 2.6kg |
| | 焦距范围 | 5.8 ~ 210mm | 灵敏度 | 跟踪: -162dBm捕获: -148dBm | 工作温度 | -25°C ~ +65°C |
| | 光学倍率 | 36倍 | 存储 | 内置64GSD卡 (支持扩展) | 存储温度 | -40°C ~ +70°C |
| | 电子变倍 | 8倍 | 电池电量显示 | 支持一键显示/隐藏电池电量显示 | 录像拍照 | 支持200万像素高清视频录制, 全高清图像拍照。本地录像回放功能 |
| | 日夜转换模式 | 自动ICR红外滤光片式。开启激光, 由彩色自动切换为黑白, 关闭激光由黑白自动转换为彩色 | 遥控功能 | 通过遥控操作变倍、聚焦、测距开/关、激光开/关、激光光圈调节功能 (测试距离40米) | | |
| | 关屏工作 | 一键关闭显示屏, 内置摄像机可继续工作, 并进入节能模式。 | | | | |
| 字符叠加 | 支持一键显示/隐藏字符信息。支持北斗定位经纬度信息、电子罗盘方向信息、方位角信息、电池电量信息、测距信息实时显示 | | | | | |

NB-800L

“手持高清红外激光夜视仪”

4G无线传输

激光测距

卫星定位

绿激光拒止(可做激光驱鸟)



效果展示



(专用三脚架, 带万向手动功能)

产品参数

| | | | | | |
|--------|-----------------------|-------|---------------------------------|------|--------------------------|
| 型号 | NB-800L | 回放 | 支持 | 激光微调 | 支持, 可单独微调激光强弱, 达到更好的观测效果 |
| 镜头 | 4.7-141mm | 息屏 | 支持 | 自动增益 | 自动/手动 |
| 放大倍数 | 30x光学变焦, 8x电子变焦 | 液晶显示 | 5.5英寸高清液晶 | 背光补偿 | 关/开 |
| 成像分辨率 | 1920*1080 | 卫星定位 | 支持GPS北斗复合定位 | 聚焦模式 | 自动聚焦/半自动聚焦/手动聚焦 |
| 图像增强 | 支持透雾、电子防抖 | 电子罗盘 | 支持 | 作用距离 | 白天≥2000m, 夜间全黑≥500m |
| 尺寸 | 220×200×95mm | 待机时间 | > 14小时 | 镜头配置 | 大倍变焦全波段镜头吸收可见光线及红外波段光线 |
| 激光工作波长 | 915nm | 激光测距 | 支持, 测距范围3-1200m | 防护 | IP65 |
| 波长温度系数 | 0.2-0.3nm/°C | 姿态探测 | 支持 | 护罩 | 工程塑料 |
| 日夜转换模式 | ICR红外滤片式, 可手动转换 | 字符叠加 | 支持 | 视窗玻璃 | 光学防水增透镀膜 |
| 供电 | 内置可充电锂电池, 也可DC 12V供电 | 按键灯 | 支持 | 工作温度 | -40°C~+50°C |
| 设备内存 | 标配64G TF卡, 最大支持512G内存 | 画面信息 | 俯仰角翻滚角电子罗盘方位角及电池电量实时显示 | 存储温度 | -50°C~+60°C |
| 录像拍照 | 支持高清录制, 全高清拍照 | 绿激光拒止 | 内置式绿激光, 可做指示指引, 也可远距离拒止(可做激光驱鸟) | 重量 | 2.5kg |
| 4G无线传输 | APP远程实时观看, 拍照、录像、回放 | | | | |
| 设备操作方式 | 按键控制和无线遥控控制操作 | | | | |

适用于武警、边防、消防警用等单位远距离监控、全天候取证、夜间侦查监控等

Onick
欧尼卡光学 取悦你视界

头盔式数码
夜视仪

NVG-30头盔式 单目单筒数码夜视仪



产品特性

- 11" 超清大视窗，观看舒适，80-120m全黑人像看清距离；
- 超清设想分辨率，成像清晰，视场范围大；
- 超宽带红外增透膜，昼夜分明 黑白/彩色效果；
- 拍照录像，可以随时分享观测画面；
- 3倍放大倍率，观看时有效放大观察视场范围；
- IP66生物防水防尘；

应用领域

适用于夜间无照明环境下军事观察、边海防侦察、公安监视、取证、海关缉私等，是公安部门、武警部队、特警部队、及守护巡逻等领域。

产品参数

| | | | | | | | |
|--------|--------------|----------|-------------|--------|---------------|-----------|-----------|
| 光学放大倍率 | 1x | 镜片镀膜 | 超宽带红外增透膜 | 白平衡 | 自动 | USB接口 | 无 |
| 数码放大倍率 | 3x | 光学分辨率 | ≤11" | 显示颜色模式 | 黑白，荧光绿 | 拍照功能 | 有(App) |
| 物镜直径 | 17.5mm | 摄像头类型 | CMOS | 工作温度 | -40°C - +55°C | 音视频录制功能 | 有 |
| 目镜类型 | 带视度调节 | 摄像头像素 | 1920*1080 | 工作湿度 | 最大70% | 屏幕亮度调节功能 | 有 |
| 视场度 | 25.5° x14.5° | 感光尺寸 | 1/2" | 储存温度 | -50°C - +70°C | 照明灯亮度调节功能 | 有(App) |
| 视度调节 | ±5 | 照明红外波长 | 850nm/940nm | 工作电压 | 3.6V - 4.2V | 照片、视频、 | 有(App) |
| 焦距 | 20mm | 最低照度 | 10-4LUX | 电池类别 | 18650x1 | 回放及删除功能 | |
| 焦距调节 | 物镜调焦 | 红外功率 | 1W | 充电电源 | 外配 | 时间设置功能 | 有 |
| 最近焦距 | 250mm | 红外灯照度调节 | 3级 | 电池续航时间 | 五小时以上 | 颜色 | 黑色 |
| 出瞳距离 | 20mm | 显示图像分辨率 | 1280*720 | 视频输出 | wifi | 产品尺寸(mm) | 100x78x65 |
| 出瞳直径 | Ø7 | 显示屏尺寸/类型 | 0.38 Lcos | 防水性能 | IP66 | 产品重量 (g) | 237g |

NVG-M

双筒微光夜视仪

Onick
欧尼卡光学 取悦你视界

微光
夜视仪

产品特性

- 先进的透镜系统，超长90毫米透镜，清晰观察；
- 完全黑暗的空间可借助红外灯照明观察；
- 自动打开或关闭系统，节省能源，方便使用；
- 远距离的辅助光源；多层的先进光学系统，防水、防雾；

应用领域

边防武警巡视记录、海关缉私、军事单位侦察、新闻记者远程观察拍照、消防、电力、铁路水利、反恐防暴、狩猎及动物观察拍照监测、反偷盗猎，野外观测救护、应急救援等应用领域。



抓贼防盗



夜间巡视



公安缉私



产品参数

| | |
|-------|-----------|
| 型号 | NVG-M |
| 全黑环境 | 是 |
| 像管等级 | 1+ |
| 分辨率 | 40 lp /毫米 |
| 放大倍率 | 5倍 |
| 透镜系统 | f1.2,90mm |
| 视度FOV | 20 |
| 调焦范围 | 20 m至无穷 |

| | |
|--------|-------------|
| 屈光度 | -5至+5 |
| 镜片镀膜 | Proshield |
| 双物镜调焦 | 是 |
| 成像颜色 | 黑白色 |
| 自动关闭系统 | 是 |
| 辅助光源 | 是 (专注) |
| IR批示灯 | 是的 (LED指示灯) |
| 低电源指示 | 是的 (LED指示灯) |

| | |
|--------|----------------|
| 电源 | 2*CR123A 3V锂电池 |
| 电池寿命 | 20/60无红外 |
| 适应环境等级 | 耐候和防雾 |
| 操作温度 | -40至+50 C |
| 储藏温度 | -50至+70 C |
| 尺寸 | 225X150X60mm |
| 重量 | 1.5kg |

产品特性

- 高放大倍率，远距离观察
- 先进的光学系统，高分辨率
- 侦察距离150米，红外有效距离25米
- 精致耐用的材质，内置红外辅助照明器
- 可靠易操作性强

应用领域



产品参数

| 物镜倍率 | 1x | 3x | 5x |
|--------------------|-----------|---------------|-----------|
| 物镜系统 | 30mmF/1.1 | 50mmF/1.1 | 80mmF/1.1 |
| 视场角 | 25/60 | 19/63 | 15/62 |
| 视场 | 30 | 18 | 12.5 |
| 调焦范围 | 1.0到无限远 | 1.5到无限远 | 1.0到无限远 |
| 观看距离 (1/4月亮与IR) | | 0.25.....100m | |
| 观看范围(满月) | | 0.25.....150m | |
| 物镜直径 | 24mm | 44 mm | 50mm |

| 物镜倍率 | 1x | 3x | 5x |
|-----------|-----------------|-----------------|-----------------|
| 瞳孔直径 | 6 | | |
| 屈光度 | ±4 | | |
| 瞳孔距离 | 15 | | |
| 电池寿命(开IR) | 高达20 | | |
| 电池寿命(关IR) | 高达60 | | |
| 产品重量 | 320g | 530g | 613g |
| 产品尺寸 | 140x81x61 mm | 180x80x50 mm | 200x80x50 mm |

| 物镜倍率 | 1x | 3x | 5x |
|--------|------------|----|----|
| IR 功率 | 25≤ | | |
| IR 波长 | 850 | | |
| IR有效距离 | 25 | | |
| 防水标准 | IPx4 | | |
| 湿度 | 93 | | |
| 操作温度 | -30°to+45° | | |
| 储藏温度 | 0°to+60° | | |
| / | / | | |

NK-35

手持单筒微光夜视仪

产品特性

- 高倍率，长距离观察
- 完全多层涂层光学元件
- 卓越的分辨率，成像清晰稳定
- 耐用橡胶盔甲，可靠，易于使用
- 内置红外照明灯，自动强光关闭系统

应用领域

可用于军事观察，边海防侦察，远距离监视，海关缉毒，缉私，户外探险、野外狩猎、侦查取证、林业、野保等和其他黑暗环境中广泛应用。

侦查取证

夜间巡视

反恐防爆

产品参数

| | |
|------|-----------|
| 型号 | NK-35 |
| 放大倍率 | 5x |
| 物镜直径 | 50mm |
| 透镜系统 | 80mmF/1.7 |
| 视距 | 16/52m |
| 视野 | 12.5° |
| 聚焦范围 | 1.0到无穷远 |

| | |
|-------|---------------------|
| 出瞳直径 | 6mm |
| 目镜屈光度 | ±4D |
| 良视距 | 15mm |
| 电源 | 1xCR123V锂电池 |
| 电池寿命 | IR开启最多20h，IR关闭高达60h |
| 产品尺寸 | 203x81x61mm |
| 产品重量 | 613g |

| | |
|-------------|-------------|
| 监测范围（满月/半月） | 220/175m |
| IR红外功率/波长 | 25≤mw/850nm |
| IR红外有效距离 | 25m |
| IR防水等级 | IPX4 |
| 湿度 | 93% |
| 工作温度 | -30°~+45°C |
| 存储温度 | 0°~+60°C |

NVG-D2/D3

头盔双目双筒微光夜视仪



产品特性

- 高性能图像增强器，性能优良、成像清晰、操作简单；
- 内置红外辅助光源及自动防强光保护系统；
- 自动防强光：高灵敏，超快，宽带检测；
- 体积小、重量轻、实用性强，更换物镜可改变放大倍率；

应用领域

适用于夜间无照明环境下军事观察、边海防侦察、公安监视、取证、海关缉私等，是公安部门、武警部队、特警部队、及守护巡逻等领域。

| | | | | |
|--------------|---------|---------|---------------|-----------------------|
| 产品型号 | NVG-D2 | NVG-D3 | 目镜视度调节范围(屈光度) | +5/-5 |
| 像增强器等级 | 超二代 | 三代 | 透镜系统 | F1.2, 25mm |
| 放大倍数 | 1x | | 物镜调节范围(m) | 0.25--∞ |
| 分辨率(线对) | 45-57 | 51-57 | 外形尺寸(mm) | 115x127x69(不含眼罩) |
| 阴极面类型 | S25 | GaAs | 重量(g) | 645 (含电池) |
| 信噪比(分贝) | 15-21 | 18-25 | 电源电压(V) | 2.6-4.2V |
| 光学灵敏度(微安/流明) | 450-500 | 500-600 | 电池类型(V) | 2节锂电池 |
| 无故障时间(h) | 10,000 | | 连续工作时间(h) | 80h (未开启红外)；40 (开启红外) |
| 视场(度) | 42+/-3 | | 工作温度范围(°C) | -40/+50 |
| 目距可调范围 | 65+/-5 | | 相对湿度 | 5%-98% |
| 观察距离(m) | 180-220 | 250-300 | 防尘放水等级 | IP65 |

NVG-S 头盔单目单筒微光夜视仪

产品特性

- 体积小、重量轻，分辨率高
- 内置红外辅助照明器，有强光保护，易操作
- 先进的光学系统，远距离观察
- 通过连接桥可两机组合成双目双筒
- 通过音频适配器转接环额连接CCD、数码相机、手机、录像机、照相机等

应用领域

可用于军事观察，边防海防侦察，远距离监视，海关缉毒，缉私，户外探险、野外狩猎、侦查取证、林业、野生动物保护等和其他黑暗环境中广泛应用。

军事观察

反恐缉私

安保侦察

产品参数

| | |
|----------------|-------------------|
| 型号 | NVG-S |
| 像增强器等级 | 高性能二代 |
| 倍率 | 1x/3x/5x |
| 视场 | 42°/13°/18° (±3°) |
| 观察距离 | 180-220m |
| 分辨率 | 57-72 |
| 信噪比 (分贝) | 15-21 |
| 目镜视度调节范围 (屈光度) | ±5 |
| 物镜调节范围 (米) | 0.25--∞ |
| 透镜系统 | F1.2, 25mm |

| | |
|---------------|-----------------|
| 阴极面类型 | S25 |
| 光学灵敏度 (微安/流明) | 450-500 |
| 光学镀膜 | 多层复合宽带超真空离子增透膜 |
| 无故障时间 (小时) | 10,000 |
| 自动防强光 | 高灵敏, 超快, 宽带检测 |
| 翻转检测 | 全固态非接触式自动姿态识别 |
| 外型尺寸 (毫米) | 115x69x54(不含眼罩) |
| 产品材质 | 全航空铝合金 |
| 重量 (克) | 295 |
| 电源电压 (伏) | 2.6-4.2V |

| | |
|-------------|--|
| 电池类型 (伏) | 1节锂电池 |
| 连续工作时间 (小时) | 80(未开启红外) 40(开启红外) |
| 工作温度范围 (°C) | -40/+50 |
| 相对湿度 | 5%-98% |
| 防尘防水等级 | IP65 (IP67可选) |
| 目标分划 | 内置 (可选) |
| 配置清单 | 夜视仪、增镜镜、头盔连接系统、头盔、手提箱、CR123锂电池*1、擦拭布、说明书、产品手册保修卡 |



NVG-H

头盔式双目单筒夜视仪

产品特性

- 高分辨率，重量轻，强光保护，易操作
- 具有防强光和防眩晕功能，内置红外辅助照明光源
- 内置低电量和红外灯指示，允许手动操作
- 双目型设计，防水，防尘。防蚀
- 可与各种倍率的物镜配合使用

产品参数

| | | | |
|---------------|----------|----------------|----------------|
| 型号 | NVG-H | 观察距离 (米) | 180-220 |
| 放大倍率 | 1X | 目间距范围 | 59-71mm |
| 象管等级 | 超二代 | 目镜视度调节范围 (屈光度) | ±5 |
| 分辨率 | 45-57 | 透镜系统 | F1.2, 25mm |
| 阴极面类型 | S25 | 光学镀膜 | 多层复合宽带超真空离子增透膜 |
| 信噪比 (分贝) | 15-21 | 物镜调节范围 (米) | 0.25--∞ |
| 光学灵敏度 (微安/流明) | 450-500 | 自动防强光 | 高灵敏, 超快, 宽带检测 |
| 无故障时间 (小时) | 10,000 | 辅助光源波长 | 850nm |
| 视场 (度) | 42° (±3) | 夜视影像(可选) | 800线 Video |

| | |
|-------------|---|
| 翻转检测 | 全固态非接触式自动姿态识别 |
| 外型尺寸 (毫米) | 130x125x56(不含眼罩) |
| 产品材质 | 全航空铝合金 |
| 重量 (克) | 386 |
| 电源电压 (伏) | 2.4-3.2V |
| 电池类型 (伏) | AAA x2 |
| 连续工作时间 (小时) | 60(未开启红外) 35(开启红外) |
| 工作温度范围 (°C) | -40/+50 |
| 相对湿度 | 5%-98% |
| 防尘防水等级 | IP65 (IP67可选) |
| 配置清单 | 夜视仪、增倍镜、头盔、头盔连接器、电池*2、便携包、手提箱、擦镜布、说明书、产品手册保修卡 |

解放双手 夜间远足的最佳选择

应用领域



图像增管器参数

| 象管等级 | 阴极类型 | 阴极灵敏度 | 增益 | 信噪比, 典型 | FOM, 典型 | 象管使用寿命 | 使用时间 |
|----------|-----------|-------|-------------------|---------|---------|---------|------|
| OMNI II | 18mm S-20 | ≥550 | 16000-25000fl/fcd | 20:1或更好 | ≥1150 | 10000小时 | 10年 |
| OMNI III | 18mm GaAs | ≥1800 | 45000-55000 | 23:1或更好 | ≥1150 | 12000小时 | 15年 |

| 型 号 | NVG-H |
|------|-------------|
| 放大倍率 | 1X |
| 象管等级 | 三代 |
| 视场度 | 40° |
| 调焦范围 | 0.25m到无限远 |
| 观察距离 | 220m |
| 屈光度 | -4 to +5 |
| 目距可调 | 55-75mm |
| 物镜系统 | 26.8mmF/1.2 |

| | |
|-------|--------------|
| 强光保护 | 有 |
| 辅助光源 | |
| 红外指示灯 | |
| 低电量指示 | |
| 眼间距 | 15mm |
| 电 源 | 2x5号电池 |
| 分辨率 | 0.87mrad |
| 产品尺寸 | 183x58x132mm |
| 产品重量 | 570g |

| | |
|------------|--------------|
| 透镜系统 | F1.2, 26.8mm |
| 电池寿命 | 40小时 |
| 操作温度 | -40 to +50°C |
| 储藏温度 | -50 to +70°C |
| 不开红外持续使用时间 | 73°小时: 高达60 |
| 信噪比 | 20-22 |
| 美军标FOM值 | > 1250 |
| 防水等级 (小时) | 2米1 (可选) |
| 25°C相对湿度 | 最多98% |

Onick
欧尼卡光学 取悦你视界

五光融合
热成像

RE650五光融合热成像手持侦查仪

集红外、微光、可见光、激光测距、红点指示于一体

- 多功能，智能化，带有电子罗盘；带有激光测距，精准测量目标位置；
- 5路光学通道，支持图像融合，红外、微光、可见光多种观察模式；
- 内置多模联合定位模块；录像、拍照、回放功能，带WiFi视频传输；
- 高清双目显示，可选配外接显示设备；
- 质量轻，续航长，操作简单；



工作模式



可见光模式



微光模式



红外模式



激光测距模式



红点模式



5000m
激光测距



磁罗盘+北斗
坐标/目标定位



电子罗盘



WiFi传输

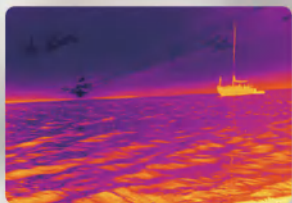


拍照、录像
回放视频

RE650产品参数 ▼

| | | | | | | | | | | | | |
|-------|-------|-----------------------------------|--|----------|-------|-------------------------|--------|------|---------------|----------------------------------|-------|-------|
| 红外热成像 | 探测器类型 | Vox 非制冷 | | 激光测距 | 测距范围 | 20-5000m | | 整机特性 | 防护等级 | IP67 | | |
| | 分辨率 | 640×512 | | | 频率 | 1~5Hz | | | 电源 | 18650电池 (4节) 或外接5V 电源 | | |
| | 工作波段 | 8μm~12μm | | | 测距精度 | 0.2m | | | 工作时间 | ≥4h 连续工作时间 | | |
| | 焦距 | 50mm | | 激光指示 | 激光波长 | 650nm | | | 接口 | 标准type -c, SDI 视频, RS232, 无线Wifi | | |
| | 视场角 | 8.7°×7° | | | 颜色 | 红色 | | | 存储 | 32G | | |
| 微光成像 | 探测器类型 | 低照度彩色CMOS探测器 | | 定位模块 | 定位模式 | 磁罗盘和北斗定位, 可实现自身定位和目标的定位 | | | 目镜视度 | ±5 | | |
| | 分辨率 | 800×600 | | | 目标定度 | ≤20mCEP | | 尺寸 | 205*220*105mm | | | |
| | 焦距 | 46mm | | | 电子罗盘 | 磁方位角测量范围 | 0-360° | | | 红外模式 | 微光模式 | 可见光模式 |
| | 视场角 | 15°×11° | | 磁方位角测量精度 | | ≤0.5° | | 人 | 探测 | 1500m | 800m | 2000m |
| | 照度 | 10-2 lx | | 俯仰角测量范围 | | ±90° | | 1.7m | 识别 | 700m | 400m | 1000m |
| 可见光成像 | 分辨率 | 1920×1080 | | 俯仰角测量精度 | | ≤0.2° | | 0.5m | 辨认 | 700m | 200m | 500m |
| | 焦距 | 105mm | | 倾斜角测量范围 | ±180° | | 车 | 探测 | 2000m | 2000m | 6000m | |
| | 视场角 | 4.1°×2.3° | | 倾斜角测量精度 | ≤0.2° | | | 6.4m | 识别 | 1000m | 1200m | 4000m |
| 图像显示 | 透雾 | 手动 | | | | | | 辨认 | 600m | 1000m | 2000m | |
| | 模式 | OLED高清双目显示器 | | | | | | 适应环境 | 工作温度 | -20°C ~ + 55°C | | |
| | 分辨率 | 1920x1080 | | | | | | 存储温度 | -40°C ~ +60°C | | | |
| | 图像极性 | 黑热、白热、红热、铁红、绿色、微光、可见光等 | | | | | | | | | | |
| | | 拍照、录像、回放、红外参数调节、可见光参数调节、校正、分划线等功能 | | | | | | | | | | |

RE650应用领域 ▼



警用执法



边防海防



反恐侦察



消防应急

应用领域: RE650五光多功能手持观察仪是集红外、微光、可见光和激光测距、红点指示于一体的轻量小型化智能观察设备, 内置定位模块、电子罗盘、激光测距、红点指示和图像存储功能, 具备图像融合功能, 可用于昼夜观察和目标搜索, 使用舒适, 便于携带。它可以用于侦察、监视、户外狩猎和安全防护等。

RE350LRF 激光测距型 双目红外热成像侦查仪

产品特性

- 内置测距模块，激光测距2000m，精度±0.3m；
- GPS/北斗双定位模块、可获取当前定位和目标定位；
- 高精度电子罗盘，导航定向信息，丢星不丢向；
- 支持WiFi传输功能，手机APP同步观测；
- 拍照、录像取证功能，可长时间记录视频图像；
- 支持4G图传，联动观测；5种图像模式，方便观测；



支持WiFi和4G图传



反恐侦查

边防夜视巡逻

水上搜救

边检站监控

森林防火

森林景区监测

余火监测

产品参数

| | | |
|-------|--------|-----------|
| 探测器性能 | 类 型 | 非制冷VOX |
| | 波 段 | 8 - 14μm |
| | 像元尺寸 | 12μm |
| | 分 辨 率 | 384×288 |
| | 帧 频 | 50Hz |
| | NETD | ≤ 50mk |
| | 物镜焦距 | 50mm |
| | 整机放大倍率 | 4.8x |
| | 视场角 | 5.3°×3.9° |
| | 最短成像距离 | 5m |
| 光学参数 | 视度调节 | -5D-5D |
| | 显示模式 | 双目成像 |
| | 显示器类型 | OLED |
| | 显示器分辨率 | 1024x768 |

| | | |
|-------|--------|--------------------|
| 功能 | 电子变倍 | 1X/2X/4X |
| | 调色盘 | 黑热、白热、绿热、红热、融合(勾边) |
| | 启动时间 | ≤ 5秒 |
| | 图像增强 | DDE |
| | 亮度与对比度 | AGC |
| | WIFI | WIFI视频输出 |
| | 4G图传 | 数据图像无线传输(选配) |
| | 拍照/录像 | 32G储存 |
| | 在线更新 | 代码和图形用户界面资源 |
| | 防护等级 | IP67 |
| 环境适应性 | 工作温度 | -40°C-50°C |
| | 储存温度 | -40°C-60°C |
| | 重 量 | 1150g |
| | 尺 寸 | 204*154*73mm |

| | | |
|-------|--------|----------------------|
| 观察距离 | 作用距离 | ≥4000m 人 (1.8x0.5m) |
| | | ≥1500m 人 (1.8x0.5m) |
| 供电 | 电池类型 | 内置锂电池 |
| | 充 电 | 5V TYPEC USB |
| | 工作时间 | 8小时 (不开WIFI) |
| 激光测距 | 激光安全等级 | 1 |
| | 测距范围 | 5-2000m |
| | 测距精度 | ±0.3m |
| | 俯仰角 | +/- 0-90°或+/- 0-180° |
| 电子罗盘 | 翻滚角 | +/- 0-90° |
| | 分辨率 | 0.1度 |
| | 准确度 | 2% |
| | 低功耗 | 3.3V-5V 18mA |
| GPS北斗 | 定位系统 | BDS/GPS/QZSS/GLONASS |
| | 定位精度 | 2.5米 (CEP50) |
| | 灵敏度 | -162dBm |

RE380双光融合手持观察仪



高敏机芯



拍照录像



电动调焦



WIFI传输



HD 720



激光测距

- 高敏机芯、拍照录像、电动调焦、热点跟踪、激光测距。
- 高刷新，接近零延迟，画面实施更流畅，长久观察不丢失目标。
- 多倍放大，灵活搜索，更快锁定目标。
- 支持无线WIFI，可设置多种参数和调色板。
- 能耗低，续航时间长，人体工程学设计，手感舒适，操作便捷。



RE380产品参数



| | |
|--------------|-----------------------|
| 探测器类型 | Vox |
| 红外分辨率 | 384*288 |
| 像元尺寸 | 12μm |
| 视 场 角 | 5.3°x 4° |
| 测距范围 | 10m~2500m |
| 工作波段 | 8μm-14μm |
| 焦 距 | 50mm |
| 噪声等效温差(NETD) | ≤ 50mk @25°C, @F/ 1.0 |
| 帧 频 | ≤ 50Hz |
| 调焦方式 | 电动调焦 |
| 显 示 屏 | 0.39英寸 OLED |
| 显示屏分辨率 | 1024*768 |
| 显示模式 | 红外/微光/双光融合/画中画 |

| | |
|------|---|
| 电子倍变 | 1x / 2x / 4x |
| 伪彩模式 | 彩虹、铁红、冷色、白热、黑热 |
| WIFI | 2.4G图像传输 |
| 电 池 | 18650可充电锂电池 (2000mAh*4) |
| 续 航 | ≥6h |
| 工作温度 | -20°C ~ +50°C |
| 存储温度 | -30°C ~ +70°C |
| 防护等级 | IP54 |
| 尺 寸 | 193*177*100mm |
| 重 量 | 1.65kg |
| | 作用距离 |
| 探测距离 | 2300m人 (1.7*0.5*0.3m) 6500m车 (4.5*2*1.5m) |
| 识别距离 | 600m人 (1.7*0.5*0.3m) 1500m车 (4.5*2*1.5m) |

应用领域



Onick
欧尼卡光学 取悦你视界

双光融合
热成像



RE 45 (带录像功能) 双光融合热成像仪

热点追踪 多光融合技术 人脸识别

- 四倍融合光学变焦，红外热点目标自动跟踪
- 测距、拍照、录像，内置32GSD卡
- 六种十字光标、结构紧凑，能耗低，续航持久
- 高灵敏长波红外成像，0.4-1.2 μ m微光成像/2k分辨率
- 红外和微光双通道融合，无快门热像，小巧灵活，方便携带

双光
融合

热点
追踪

十字
光标

概念
测距

电子
罗盘

产品参数

| | | | | | | |
|------|---|---------------|---|-----------------|------------------------|--|
| 型号 | RE 45 | 图像模式 | 热像波段/红外伪彩/微波波段/融合热像/ 融合伪彩/融合聚焦 (画中画) | 机械接口 | 1/4寸三角架 | |
| 红外通道 | 氧化钒探测器, 8~14 μ m, 17 μ m, 384x288, <50mK@f/1.0, 30Hz | 光学变焦 | 4倍光学变焦画中画 | 系统性能 | 充电 | USB电源适配器5VDC |
| | 视场角 | 17°x13° | 智能算法 | | 融合热点目标自动追踪 | 电池充电持续时间 |
| 微光通道 | 0.4~1.2 μ m, 2048x2048, <0.0001Lux, 30Hz | 亮度/对比度 | 手动/全自动 | 融合成像 | 作用距离 | 探测≥4000m 识别≥1500m |
| | 视场角 | 10°x7° | 图像增强 | 融合透雾增强 | 作用距离 | 人1.8x0.5m |
| 物理性能 | 重量 | ≤500g | 图像拍摄 | 轻按拍摄图像 / 长按录制视频 | 电子罗盘 三维姿态 融合图像测距 | 支持 |
| | 尺寸 | ≤175x88x50mm | 图像存储 | 32GSD | 报告: 公安部检测报告 | |
| | 工作温度 | -20°C ~ +60°C | 图像下载 | USB | 应用领域 | 公安, 特警, 武警, 安全, 技侦, 保卫, 禁毒, 消防, 海事, 野生动物保护和边防等领域。 |
| | 存储温度 | -40°C ~ +60°C | 视频显示 | 支持PAL制式模拟显示 | | |
| | | 内置显示屏 | 720x540、LCOS | | | |
| | | 电气接口 | 电源、USB、模拟视频 | | | |

Onick
欧尼卡光学 取悦你视界

手持红外
热成像

RE60

户外搜索热成像夜视仪

图像增强 距离估算 热点追踪 支持APP

- 画质升级、细节增强、轮廓清晰、图像锐利；
- 高灵敏、高质量的移动目标观测，动态画面捕捉不延迟；
- 激光指示和十字光标，迅速定位目标，确认观测物体；
- 距离测量估算、动态测量辅助，估算目标物距离；
- 支持WIFI图像传输，手机APP实时浏览、录像拍照；
- 自动热点追踪，自动锁定追踪高温目标；支持画中画；



产品参数

| | |
|--------|-------------------|
| 产品型号 | Onick RE60 |
| 探测器类型 | 非制冷焦平面 |
| 像素 | 384×288 |
| 视场角 | 14°*10.5° |
| 焦距 | 25mm |
| 噪声等效温差 | < 50mk@30℃ |
| 帧频 | 50HZ |
| 聚焦 | 手动聚焦 |
| 电子变倍 | 2X, 3X, 4X |
| 波长范围 | 8-14μm |
| 图像传输 | WiFi实时图像传输，支持图像浏览 |
| 功能 | 支持拍照、录像等 |

| | |
|--------|--------------------|
| 十字光标 | 有 |
| 热点跟踪 | 有 |
| 激光指示 | 有 |
| 画中画 | 有 |
| 测距 | 有 |
| 显示器 | 彩色1280*960 |
| 图像极性 | 黑热、白热、红热、伪彩（铁热） |
| 视度调节 | 通过旋钮调节 |
| 电池类型 | 锂电池，可充电 |
| 电池工作时间 | 5小时连续工作 |
| 充电类型 | 支持USB充电，可外接充电宝供电 |
| 外接电源 | DC5V/2A（Micro USB） |

| | |
|-------|-------------------------------------|
| 工作温度 | -20℃- +50℃ |
| 存储温度 | -40℃- +60℃ |
| 防护等级 | IP66 |
| 跌落 | 1 M |
| 尺寸/重量 | < 190x70x70mm / 0.45kg |
| 电源接口 | 有 |
| 视频输出 | PAL |
| USB | 外接充电 |
| 探测距离 | 人（1.8x0.5m）700m 车（2.3x2.3m）1100m |
| 识别距离 | 人（1.8x0.5m）350m 车（2.3x2.3m）560m |

Onick

欧尼卡光学 取悦你视界

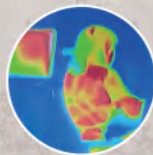
手持红外 热成像



RE45L

单目手持热成像夜视仪

- 多种显示模式、4倍光学变焦、拍照、录像；
- 支持画中画、热点追踪、wifi传输；
- 集成激光测距功能，可快速确定目标；
- 轻量化设计，便于携行；
- 低功耗，超长续航时间；



产品参数

| | | | |
|--------|---------------|---------|---------------------------------------|
| 型号 | Onick RE45L | 图像模式 | 黑热、白热、彩虹、铁红、羽红等 |
| 探测器类型 | 非制冷长波红外焦平面探测器 | 电子放大 | 1×/ 2×/ 3×/ 4× |
| 分辨率 | 384×288 | 工作温度 | -40℃ ~ +55℃ |
| 工作波段 | 8μm ~ 14μm | 防护等级 | IP65 |
| 像元中心距 | 12μm | 重量 / 尺寸 | ≤ 330 g (含电池) / ≤ 150mm × 72mm × 39mm |
| 镜头焦距 | 30mm | 接口 | Type C |
| 显示屏类型 | 彩色 OLED, 单目显示 | 电池 | ICR18650 × 1 |
| 尺寸 | 0.39" | 连续工作时间 | ≥ 5 h |
| 显示屏分辨率 | 1024×768 | 主要功能 | 激光测距 (1Km), 拍照, 录像, 十字线, 罗盘方位 |

RE384 RE652

多功能双目手持热像仪

- 384 x 288 / 640 x 512分辨率@12μm热探测器；
- 35mm, F1.0镜头, 检测距离可达1800m；
- 2560 x 1440高分辨率CMOS探测器；
- 1920 x 1080分辨率0.49英寸OLED显示屏；
- 内置850nm红外照明器和1000m测量距离的激光测距仪；



| 型 号 | RE384 | RE652 |
|-----------|----------------------------|---------------|
| 图像传感器 | VOx 非制冷焦平面阵列 | |
| 最大分辨率 | 384 x 288 | |
| 帧 率 | 50Hz | |
| 像素间隔 | 12微米 | |
| 响应波段 | 8μm至14μm | |
| NETD | ≤20 mK (@25°C), F#=1.0 | |
| 镜头焦距 | 35mm, F1.0 | |
| 对焦模式 | 手动调焦 | |
| 检测距离 | 1800米 | |
| 最小对焦距离 | 3.5m | |
| 放大 | 4.0-32 (8X) | |
| 视场角 (H×V) | 7.5° × 5.7° | 12.5° × 10.1° |
| 显示 | 0.49英寸, OLED, 1920×1080 | |
| 调色板 | 黑热、白热、红热、融合 光学：白天、黑夜、自动 | |
| 平场校正模式 | 自动、手动、外部校正 | |
| 屈光度范围 | -5D ~ +3D | |
| 亮度调节 | 有 | |
| 色调调整 | 冷, 暖 | |
| 对比度调整 | 有 | |

| | |
|-----------|-----------------|
| 图像传感器 | 1.88英寸逐行扫描CMOS |
| 最大分辨率 | 2560 x 1440 |
| 焦 距 | 31mm, F1.2 |
| 最小工作距离 | 3m |
| 最小照度 | 0.001 lux |
| 对焦模式 | 手动调焦 |
| 放 大 | 2.9-23.2 (8倍) |
| 视场角 (H×V) | 13.9° x 7.8° |
| 智能红外补光 | 有 |
| 夜间可视范围 | 400米 |
| 录制视频 | 有 |
| 拍 照 | 有 |
| 录 音 | 有 |
| 待机模式 | 有 |
| 存 储 | 内置 EMMC (64 GB) |
| 热点追踪 | 有 |
| 电子罗盘 | 有 |
| GPS | 有 |
| 本地相册 | 有 |

产品参数

| | | |
|-----------|--------------|----------------------|
| 电 源 | 电池类型 | 可更换和可充电锂离子电池 |
| | 电池工作时间 | ≥6h (25°C, 热点关闭) |
| | Type-C电源 | 5V 直流, 2 A, 支持外部电源 |
| 常 规 | 防护等级 | IP67防护等级 |
| | 尺 寸 | 138.2× 68.4× 212.4mm |
| | 工作温度 | -30°C ~ +55°C |
| | 重 量 | 780g (不含电池) |
| | 瞳距调节范围 | 60 mm 至 74 mm |
| 激 光 测 距 仪 | 安装适配器 | 1/4 " -20-UNC |
| | 激光安全等级 | 第 1 类 |
| | 波 长 | 905nm |
| | 最大测量距离 | 1000米 |
| | 测量精度 | ±1米 |
| | 最小测量距离 | 10m |
| 红外波长 | 850纳米 | |
| 光束角 | 可调 7.6-11.5° | |

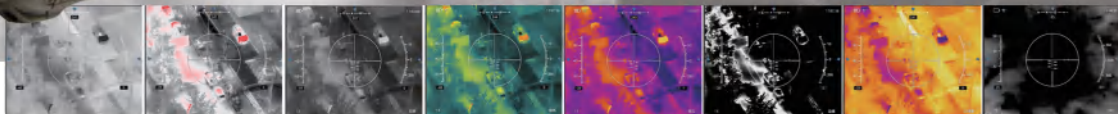
Onick

欧尼卡光学 取悦你视界

红外热像 瞄准镜

RM-1 单目红外热像瞄准镜

- 4倍电子放大，支持拍照、录像，wifi传图；
- 多种伪彩模式，画中画、热点追踪，电子罗盘；
- 分划显示、自动校准、水平、俯仰功能；
- Type-c数据传输；



产品参数

| | | | | |
|-------|----------------------|--------------|----------|----------------------|
| 型号 | RM-1 | RM640 | 电源 | 2节CR123A锂电池 |
| 探测器 | 非制冷氧化钒微测辐射热计 | | 重量 | 500g |
| 分辨率 | 384×288/12μm | 640×512/12μm | 续航时间 | ≥2.5h |
| 镜头焦距 | 35mm | | 尺寸 | 208×57×58mm (含目/物镜罩) |
| 视场角 | 7.5°×5.7° | 12.6°×10.1° | 接口 | Type-C |
| 视觉放大率 | 3.37~13.48 | 1.98~7.9 | 工作温度 | -30℃~+50℃ |
| 工作波段 | 8~14 μm | | 防护等级 | IP67 |
| 帧频 | 50Hz | | 可靠性 | 冲击8009 |
| NETD | ≤50mk@300K | | 海拔高度 | ≥5000m |
| 显示 | 0.39" OLED 1024x7 68 | | 适应性 | 全天候 |
| 目镜视度 | -5~+5 | | 探测距离(人) | 35mm/3310m |
| 出瞳距离 | 45mm | | 探测距离(物体) | 35mm/4480m |

应用领域



应用领域：广泛应用于军人、特警、公安执法、查毒缉私、武警反控、巡视边境、海岸巡逻单兵夜间侦察等场合。

RM-55 单目热像瞄准镜

Onick
欧尼卡光学 取悦你视界
红外热像
瞄准镜

- 高清显示，体积小，携带方便，隐秘性好
- 可以全天候全环境下进行监控
- 备扩展槽，结构强度大
- 供电稳定，满足长时间不间断户外使用



产品参数

| | |
|-------|----------------------------|
| 探测器类型 | 非制冷氧化钒或多晶硅 |
| 探测器规格 | 384×288 (640×480可选) |
| 响应波段 | 8~14μmm |
| 像元尺寸 | 17μmm |
| 帧频 | 25Hz/50Hz |
| 分划线 | 八种 |
| 极性 | 白热/黑热 |
| 伪彩模式 | 九种 |
| 热点追踪 | 支持 |
| 边界探测 | 支持 |
| 画中画 | 支持 |
| 电子放大 | 1~8倍连续放大 |
| 镜头焦距 | 19mm/35mm/f=1.0/50mm f=1.2 |
| 视场角 | 7.15°×5.35° |
| 调焦方式 | 手动 |
| 水平视角 | 4.63°×3.64° |
| 光圈 | F0.8 |

| | | |
|------|-------------|----------------------|
| 图像存储 | 录像格式 | MP4 |
| | 图像分辨率 | 1024×576 (D1) |
| | 图像存储 | JPG |
| | 存储容量 | 标配8G (最大可选64G) |
| 目镜参数 | 显示屏 | OLED 0.5英寸 |
| | 对比度 | 10000:1 |
| | 出瞳距离 | 26mm |
| | 放大倍数 | 12倍 |
| 接口特性 | 目镜分辨率 | 1024×768 |
| | 视频输出 | PAL/NTSC |
| | 外接电源 | DC 5V 最大电流1A |
| | 无线数据 | 无线图传RTSP |
| 观测距离 | 电源反接 | 正负自适应 |
| | 数据导出 | USB 2.0 |
| | 人(1.8*0.5m) | 探测: 1.5km 识别: 0.38km |
| | 车(2.3*2.3m) | 探测: 3km 识别: 0.875km |

| | | |
|-------|-------|-----------------------|
| 数据传感器 | 卫星定位 | 北斗/GPS/GLNSS |
| | 高度传感器 | 支持 |
| | 电子罗盘 | (地磁传感器)支持 |
| | 方位角 | 支持 |
| 数据传感器 | 姿态探测 | 支持 |
| | 工作温度 | -45°C ~ +60°C |
| | 储存温度 | -45°C ~ +60°C |
| | 工作湿度 | 95% RH MAX(无凝结) |
| 物理特性 | 防护等级 | IP66 |
| | 输入电压 | DC2.5V ~ 5V |
| | 电源功耗 | 平均功耗4W |
| | 抗冲击 | 军品级 |
| 物理特性 | 电池容量 | 25500可充锂电3.7V@3500mAh |
| | 工作时间 | 连续工作时间>5小时 |
| | 尺寸 | 220×85×80mm (长宽高) |
| | 净重 | <1.1kg (含电池、手带) |

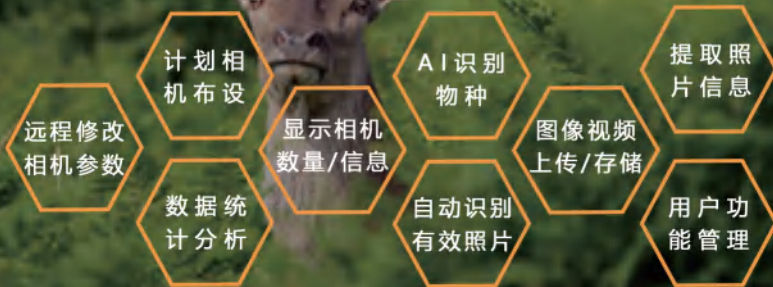
应用领域：广泛应用于军人、特警、公安执法、查毒缉私、武警反控、巡视边境、海岸巡逻单兵夜间侦察等场合。

Onick 红外相机 图像管理系统云平台

√ 欧尼卡图像管理系统 9 大功能 √

√ 传统红外相机应用难点 √

相机损坏严重 | 放置计划缺失 | 相机回收困难
物种鉴定困难 | 无效照片太多 | 统计分析不足

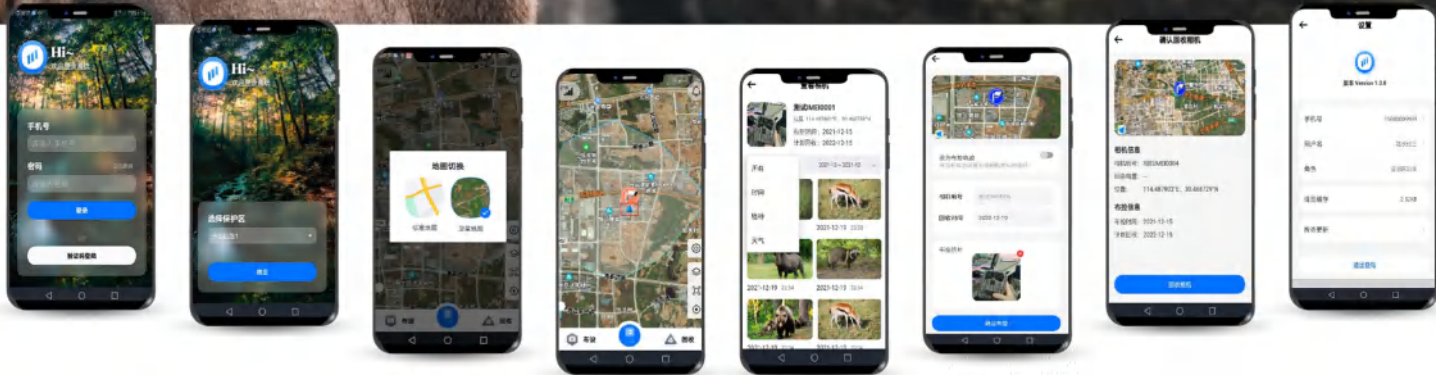


欧尼卡野生动物多样性图像管理系统针对野生动物图像采集过程中存在的监测周期长、实施成本高、物种辨别困难等不足，所设计的一个基于无线传感器网络的图像监测系统，它可以远程控制相机修改参数、实时显示相机温度、电量、经纬度，支持照片和视频自动/手动上传的云系统。

该系统使用红外传感器感应野生动物，利用图像传感器采集图像，并通过低功耗的无线传感器网络将图像传输至协调节点，再利用 4G 网络上传至服务器，监测系统利用深度学习 AI 自动识别技术，能快速去除空照片，鉴定动物种类并进行统计分析。

Onick 红外相机 图像管理系统APP端

促进野生动物监测数据共享和科研合作；促进野生动物多样性研究、保护和管理；增加野生动物信息交流和科普宣传。
野生动物多样性监测对野生动物多样性进行监测是野生动物研究、保护、管理和资源可持续利用。



√ 欧尼卡图像管理系统APP √

相机管理：显示相机信息（坐标、编号、温度、湿度等）、布设相机、布设相机路径轨迹、现场布控移动办公；

数据统计：保护区信息、物种统计、物种分类（按时间、区域、天气类型等）；

照片分析：AI识别物种（筛选有效照片删除无用照片）、提取照片信息（时间、位置）；

存储图像：支持自动/手动上传图像视频、存储野生动物图像数据和积累物种分布记录；

用户管理：可设置用户功能授权，保护图像数据安全，便于管理；

欧尼卡图像管理系统扩展应用：气象&空气质量监测 | 水质&水位监测 | 水雨情监测 | 地质灾害监测 |

AM-36 红外夜视触发相机

支持4G图传 搭载云平台
手机APP端 科学管理监测



- ✓ 3600万高清图片像素 可红外感应
- ✓ 视频分辨率1920*1080
- ✓ 带4G通讯功能 可实时无线传输
- ✓ 启动反应快 可延迟拍照时间

产品参数



| | | | |
|----------|---------------------------------|------------------|--------------------------------------|
| 型号 | AM-36 | 工作时间设置 | 关/开 (可设置, 00:00 到 23:59) |
| 图像传感器 | 1400万像素CMOS | 声音引诱 | 关/开 (可设置, 固定时间播放音乐, 吸引动物) |
| 镜头 | FOV=57°,F/NO=2.4 | 相机编号设置 | 5及以上位字母和数字 |
| 红外LED灯 | 940nm, 无红曝现象 | 定时拍照 | 关/开 (可设置, 0秒~23小时59分钟59秒) |
| 照明距离 | 30米 | 按键音 | 开/关 |
| 显示屏 | 内置2英寸TFT | 循环存储 | 关/开 |
| 按键 | 7个 | 格式化SD | 支持 |
| 存储卡 | SD卡(最高支持32GB) | 恢复默认设置 | 支持 |
| 照片像素 | 36MP/25MP/14MP | 产品版本信息 | 支持 |
| 录像像素 | 1920x1080,1280*720,640x480 | 供电 | 4或8 x AA |
| PIR感应灵敏度 | 高/中/低/关 | 低电提醒功能 | 图片上显示电池电量, 低电短信通知用户或发送信息至指定服务器的用户界面 |
| PIR感应距离 | 30米 | | |
| 工作模式 | 日夜两用 白天: 彩色照片/视频 晚上: 黑白照片/视频 | 太阳能充电 (选配) 待机 | 外部太阳能电池可给相机供电, 节省电池电量, 延长电池使用时间大于6个月 |
| GPS位置输入 | 支持输入, 图片显示相机位置 | 自动关机 | 测试模式下没有任何按键功能操作的话, 相机会在3分钟后自动关机 |
| 感应拍照完成时间 | ≤1秒 | 接口 | Micro USB接口, SD卡插槽, 6V 直流接口 |
| 自动识别SIM卡 | 自动识别国内三大运营商卡 | 固定方式 | 绑扎带, 支架 |
| 图传功能 | 支持接入云平台功能, 图片和视频上传; 支持手机APP端 | 安装校准 | 带激光灯校准安装方向 |
| 相机密码保护 | 支持相机密码设置, 一定程度上保护相机被盗 | 防尘防水等级 | IP68 |
| 触发时间间隔 | 0秒~60分钟(可设置) | 工作温度 | -20°C ~ +60°C |
| 连拍张数 | 1~5张 | 工作湿度 | 5% ~ 95% |
| 录像长度 | 5-180秒 (可设置) | 尺寸 | 147*96*79mm |
| 拍照+录像 | 先拍照后录像 | 配件 | 绑带, 支架, 说明书, 保修卡 |
| 时间戳 | 温度, 月相, 日期, 时间 | 菜单 | 简体中文菜单 |



野生动物调查



自然保护区侦测



办公防盗取证



养殖场取证



仓库监控

日夜彩色 野生动物红外触发相机



AM-66



AM-68
(支持传输功能)



- ★ 双闪光灯。白天全彩，黑夜可拍摄彩色照片/视频；
- ★ 支持 56 MP 高清图像和全高清4K视频；
- ★ 2.0寸彩色高清显示屏，最高支持256GB SD卡；
- ★ IP68防水等级，适应多重环境

适用群体及用途：

生态学调研、物候、环境保护部门

自动定时监测照相摄像,如雪山草地、植物高原等自动变化定时监测

植物生态监测自动定时照相摄像，观察植物生态可设为定时拍照；

各自然保护区、农林科学院所、林业局等单位、野保林检、湿地、

大学各生科院所及自然博物馆、动植物保护协会、动物二调等科科研考、

动物野保等单位，进行动植物调查，生态监测，行为学研究或生物多样性调查等用途



应
用
领
域

AM-68产品参数

| | | | |
|----------|---|--|-------------------------------------|
| 传输方式 | 支持中国移动/联通/电信 4G/3G/2G 广电网络 | 视频时间戳 | 日期, 时间 (可手动设置 打开/关闭) |
| 图像传感器 | 860万像素CMOS | 照片/视频 预览 | 支持 |
| 镜头 | FOV=110°,F/NO=2.2 | 视频录制环境声音 | 支持 |
| 闪光灯 | 双闪光灯 (4颗 940nm红外灯+4颗 白灯) | 心跳间隔 | 可手动设置上传云平台心跳间隔时间 |
| 照明距离 | 30米 | 校时 | 可自动联网校时 |
| 触发速度 | 0.3S | 工作日设置 | 关/开 (可设置, 可选择周一到周日全周或其中某几天) |
| 显示屏 | 内置2.0英寸彩屏 | 工作时间设置 | 关/开 (可设置, 00:00 到 23:59) |
| 按键 | 8个 | 密码保护 | 可设置开机密码 |
| 存储卡 | SD卡(最高支持256GB) | 相机名称 | 可自定义, 10位字符 (数字+字母) |
| 照片分辨率 | 5600万/3200万/2000万/800万 | 循环存储 | 关/开 |
| 视频分辨率 | 3840x2160 (4K 30fps) ,2720*1530 (2.7K 30fps) | 格式化SD | 支持 |
| | 1920*1080 (1080p 60fps) ,1280*720 (720p 60fps) | 恢复默认设置 | 支持 |
| PIR感应灵敏度 | 高/中/低/关 | 产品版本信息 | 支持 |
| PIR感应距离 | 30米 | 供电 | 5节18650电池 (支持尖头67mm~69mm) 或4~8节AA电池 |
| 工作模式 | 日夜两用白天: 彩色照片/视频 | 外置直流供电 | DC接头 (4.0*1.7mm) 6V/2A |
| | 晚上: 彩色照片/视频、黑白照片/视频 (可设置) | 太阳能充电 | 选用太阳能板, 可给相机内部电池充电 |
| 触发时间间隔 | 0秒~60分钟(可设置) | 自动关机 | 测试模式下没有任何按键功能操作, 相机会在3分钟后自动关机 |
| 连拍张数 | 1~3张 | 接口 | Type-c接口, SD卡插槽, DC接口, SIM卡插槽 |
| 录像长度 | 5-180秒 (可设置) | 固定方式 | 绑扎带, 蟒蛇锁, 安全盒 |
| 拍照+录像 | 先拍照后录像 | 防尘防水等级 | IP68 |
| 发送方式 | 支持手机彩信、邮箱、云、FTP等不同发送方式 | 工作温度 | -20°C ~ +70°C |
| 短信控制 | 可手机发送短信命令, 远程控制相机修改参数和数据传输 | 工作湿度 | 5% ~ 95% |
| GPS | 相机可以自动搜索, 获取GPS经纬度信息 | 尺寸 | 145*104*82mm |
| 查找相机 | 防盗, 利用GPS模块的定位以及移动通讯模块的远程通讯功能, 后台发送照片及GPS给管理员邮箱, 追回失窃相机 | 重量 (不含电池) | 350g |
| | | 清单: 相机, 支架, 天线, 绑带, 数据线, 产品手册, 说明书, 保修卡, 合格证 | |
| 锁网 | 支持主动锁定固定频段功能, 提高野外信号获取速度, 自动情况下自由选择4G/3G/2G网络 | | |

AM-66产品参数

| | | | |
|----------|--|-----------|-------------------------------------|
| 图像传感器 | 860万像素CMOS | 照片/视频 预览 | 支持 |
| 镜头 | FOV=110°, F/NO=2.2 | 视频录制环境声音 | 支持 |
| 闪光灯 | 双闪光灯 (4颗 940nm红外灯+4颗 白灯) | 工作日设置 | 关/开 (可设置, 可选择周一到周日全周或其中某几天) |
| 照明距离 | 30米 | 工作时间设置 | 关/开 (可设置, 00:00 到 23:59) |
| 显示屏 | 内置2.0英寸彩屏 | 密码保护 | 可设置开机密码 |
| 按键 | 8个 | 相机名称 | 可自定义, 10位字符 (数字+字母) |
| 存储卡 | SD卡 (最高支持256GB) | 循环存储 | 关/开 |
| 照片分辨率 | 5600万/3200万/2000万/800万 | 格式化SD | 支持 |
| 视频分辨率 | 3840x2160 (4K 30fps), 2720*1530 (2.7K 30fps) 1920*1080 (1080p 60fps), 1280*720 (720p 60fps) | 恢复默认设置 | 支持 |
| | | 产品版本信息 | 支持 |
| PIR感应灵敏度 | 高/中/低/关 | 供电 | 5节18650电池 (支持尖头67mm~69mm) 或4~8节AA电池 |
| PIR感应距离 | 30米 | 外置直流供电 | DC接头 (4.0*1.7mm) 6V/2A |
| 触发速度 | 0.3S | 太阳能充电 | 选用太阳能, 可给相机内部电池充电 |
| 工作模式 | 日夜两用白天: 彩色照片/视频 晚上: 彩色照片/视频、黑白照片/视频 (可设置) | 自动关机 | 测试模式下没有任何按键功能操作, 相机会在3分钟后自动关机 |
| | | 接口 | Type-c接口, SD卡插槽, DC接口, SIM卡插槽 |
| 触发时间间隔 | 0秒~60分钟(可设置) | 固定方式 | 绑扎带, 蟒蛇锁, 安全盒 |
| 连拍张数 | 1~3张 | 防尘防水等级 | IP68 |
| 录像长度 | 5-180秒 (可设置) | 工作温度 | -20°C ~ +70°C |
| 拍照+录像 | 先拍照后录像 | 工作湿度 | 5% ~ 95% |
| 经纬度/海拔 | 可手动输入经纬度/海拔信息 | 尺寸 | 145*104*82mm |
| 视频时间戳 | 日期, 时间 (可手动设置 打开/关闭) | 重量 (不含电池) | 350g |

清单: 相机, 绑带, 数据线, 产品手册, 说明书, 保修卡, 合格证



野生动物调查



自然保护区侦测



办公防盗取证



养殖场取证



仓库监控

AM-999V WIFI 红外触发相机



- ◆ 3200万高清拍照，4K高清视频
- ◆ 触发距离25m，触发时间0.2秒
- ◆ 支持Wifi，30米内WIFI连接操作
- ◆ 可手动添加GPS，经纬度和海拔高度
- ◆ 12个月长时间待机，防水等级IP66

产品参数

| | | | |
|---------|--|-----------|-------------------------------|
| 感光芯片 | 8百万有效像素 | 时间戳 | 开/关；时间，序列号，实时温度等 |
| 照片解析度 | 32MP:6480x4860；20MP:5200x3900； 16MP:4608x3456；12MP/8M、5M/3M/1M | 缩时录影 | 缩时录影时长3秒~24小时，可编辑 |
| 视频解析度 | 3840x2160/10fps；2688x1520/20fps；1920x1080/30fps；1280x720 1280x720/30fps；720x480/30fps；640x480/30fps；320x240/30fps | 循环拍摄 | 开/关，(开启状态时，当存储卡快满时，最早的文档将被删除) |
| 照片/视频格式 | JPG/AVI | 定时监控 | 1秒~24小时，可编辑 |
| 镜头角度 | f=3.3mm；F/NO 2.0； FOV=105；Auto IR filter | 定时监控2 | 延时1秒~24小时 |
| 触发时间 | 0.2秒 | 设备序列号 | 4位数字或26个字母 |
| 触发间隔 | 5秒~60分钟，可编辑 | 显示屏 | 2.4寸 TFT屏 720*320 |
| 红外灯 | 40颗红外灯 | 内存 | TF小卡，6级以上高速卡，最高支持256GB |
| 红外距离 | 25m | 操作按键 | 8 按键 |
| 触发距离 | 最大25米 | 内置麦克风/扬声器 | 支持 |
| PIR 灵敏度 | 高/中/低 | 自动分类文件 | 白天彩色文件/夜晚黑白文件 |
| PIR感应角度 | 主PIR(60°) + 副PIR=120° | 自动熄屏 | 无任何操作两分钟后熄屏 |
| GPS | 支持手动添加GPS (经纬度和海拔高度) | 电视输出 | 支持 |
| Wifi | 支持 | 接口 | Mini USB2.0 |
| 连拍 | 1张/连拍2张/连拍3张/6张/10张 | 电源 | 8xAA干电池，外接电源6V/至少1.5A |
| 视频长度 | 3秒-2分钟；可编辑 | 待机时间 | 12个月 |
| 拍摄距离 | 白天:1m-无穷远；夜晚:1.5m-20m | 设备锁 | 支持 |
| 拍照+录像 | 此模式下，先拍一张照片后开始录像 | 密码保护 | 4位数字密码 |
| | | 防水等级 | IP66 |
| | | 工作温度&储存温度 | -20°C to +60°C&-30°C to +70°C |
| | | 尺寸 | 136*90*76mm |

AM-999G 红外监测相机

- ✓ 可充电 10000mHA 电池，可拍摄 5000-10000 张照片
- ✓ APP远程控制，**手机实时观看**
- ✓ 可捕捉 36MP 图像和 4K 视频清晰的图像，并有清晰录音
- ✓ 启动反应快，无延迟，内置 120° 检测角度



应用领域

野生动物调查
自然保护区监测
野外侦测自动照相
生物多样性监测
林业巡护与调查
果园防盗监控

产品参数

| | | | |
|-----------|--------------------------|---------|-------------------------------|
| 型号 | AM-999G | PIR 灵敏度 | 低/中/高/OFF |
| 图像传感器 | 12MP | 文件格式 | JPEG/MP4 |
| APP | 支持安卓、苹果 | 传输频率 | 每次/每天1次/每天2次/每天6次/每天12次 |
| APP内视频直播 | 是 | 定时器 | 选择一个时间段 |
| 传输模式 | 4G传输 | 覆盖 | 关/开 |
| 镜头 | F=3.1 FOV=90° | 日期和时间印记 | 是 |
| 红外灯 | 黑色940nm 56颗 | 语言 | 18种语言 |
| 内存 | SD 卡，最大 256GB | 曝光 | 自动 |
| 红外滤光片 | 全自动红外滤光片 | 密码安全 | 4位数字PIN码 |
| TFT显示屏 | 2.4英寸 | 待机电流 | 0.2mA |
| PIR 传感器视角 | 120 度 | 待机时间 | 8个月 |
| PIR 距离 | 25米 | 接口 | USB、Sim卡、SD卡插槽、12V DC 外接电源插孔 |
| 触发速度 | 0.3秒 | 固定方式 | 皮带、三脚架 |
| 触发间隔 | 1/5/10/30秒/分钟（默认1秒） | 工作温度 | -30 ~ +70°C |
| 可选图像分辨率 | 36MP/24MP/20MP/16MP/12MP | 电源 | 10,000mAh可拆卸锂电池或12V 2A DC外接电源 |
| 连拍照片 | 1/3/6/9 | 防水 | IP65 |
| 视频分辨率 | 4K 30fps /1080P/720P/VGA | 尺寸 | 143mm *100mm *82mm |
| 视频时长 | 5s/10s/30s/60s/90s | 配件 | 绑带、电源适配器、镊子、读卡器 |

野生动物调查

自然保护区侦测

生物多样性监测

AM-38红外监测相机

- ✓ 4G通讯功能，支持移动/电信/联通
- ✓ 支持云端图像存储，可远程控制修改参数
- ✓ 支持视频直播功能，能远程实时看到现场画面
- ✓ 3000万高清像素，支持拍照、录像工作模式



产品参数

| | |
|-----------|--|
| 视频分辨率 | 4K/10fps, 1440P/20fps, 1080P/30fps, 720P/30fps录像 |
| 照片像素 | 3000万, 2400万, 1600万, 800万, 500万 |
| 工作模式 | 支持拍照、录像、拍照+录像 |
| 镜头 | F=1.8大光圈镜头, FOV=58度, 宽光谱兼容性, 高低温无变焦 |
| 感应距离 | 25米 |
| 红外灯 | 940nm及850nm红外灯可选, 60颗灯设计, 补光有效距离达25米 |
| 曝光 | 自动调节曝光度, 避免近距离过曝 |
| 启动时间 | 0.3秒, 高快门速度, 有效抑制运动模糊 |
| PIR灵敏度可调节 | 高、一般、低, 一体式高稳定性IR-CUT日夜切换器, 提升彩色与黑白图像质量 |
| 显示屏 | 2.0英寸, 960*240真高清LCD屏 |
| 内存 | 最大可支持256GB SD卡, 兼容各种品牌 |
| 录音 | 高品质录音设计, -38dB灵敏度MIC |
| 连拍张数 | 可一次连拍1~10张照片 |
| 定时拍摄 | 高精度定时器, 可设置四段定时工作时段 |
| GPS | 支持手动输入GPS位置信息 |
| 照片信息 | 拍摄日期、时间、温度、月相、设备名称、经纬度等 |

| | |
|------|--|
| 工作温度 | -30至+80℃ |
| 防护 | IP68防水防尘设计 |
| 功能 | 可远程查看设备工作状态信息, 包括电量、SD卡容量、信号强度、流量卡流量、GPS、服务器空间容量等信息, 可对接第三方信息化系统, 支持上传原文件、压缩视频, 缩略图可选, 并支持断点续传 |

应用领域

野生动物调查, 自然保护区监测, 野外侦测自动照相, 生物多样性监测
林业巡护与调查, 果园防盗监控



AM-MINI野外监测相机

- ◆ 可捕捉20MP 图像和 4K 视频清晰的图像
- ◆ 20米外红外夜视 20米触发距离，全黑状态下也能拍摄
- ◆ 2.0寸TFT显示屏，实时显示拍摄视频，实时拍照模式
- ◆ 相机反应快，拍摄速度达0.25s
- ◆ 待机时长8个月，防水等级IP66



产品参数

| | |
|----------|--|
| 感光芯片 | 500万像素CMOS |
| 照片分辨率 | 20MP: 5200x3900; 16MP: 4608x3456; 12MP: 4000x3000); 8M: 3264x2448; 5M: 2592x1944; 3M: 2048*1536; 1M:1280*960; |
| 视频解析度 | 3840x2160/10fps; 2688x1520/20fps; 1920x1080/30fps; 1280x720/60fps; 1280x720/30fps; 720x480/30fps; |
| 镜头 | f=3.62mm;F/NO2.2;FOV=70°; 自动彩转黑 |
| 屏幕 | 2.0" TFT |
| 存储 | TF卡 (建议Class 6以上), 最大支持256GB |
| 按键 | 6按键 |
| 红外灯 | 2颗大功率红外灯 |
| PIR感应灵敏度 | 高/中/低 |
| 环境温度检测 | 支持 |
| 拍摄距离 | 白天, 1米-50米; 夜晚1.5-20米; 红外夜视距离: 最大20米 |
| 密码 | 支持4位数密码 |

| | |
|------|--------------------|
| PC接口 | USB2.0 |
| 电源 | 4XAA干电池, 外接电源6V-2A |
| 工作温度 | -20°C to 60°C |
| 存储温度 | -20°C to 60°C |
| 尺寸 | 104*75*43mm |

应用领域





AM-8野外监测相机

- ◆ 双PIR传感器三向探测
- ◆ 2.0寸彩色显示屏
- ◆ 拍照速度达0.3S

产品参数

| | | | |
|---------|------------------|-------|--------------------------------|
| 感光芯片 | 500万像素 | 触发速度 | 0.3秒 |
| 照片分辨率 | 48/24/20/16/12MP | 延时 | 1/5/10/30秒, 1/5/10/30分钟 (默认1秒) |
| 连拍 | 1/3/6/9 | 水印 | 日期, 时间, 温度 (°C/°F) 和月相 |
| 视频分辨率 | 1080P/720P/VGA | 录音 | 支持 |
| 照片/视频格式 | JPEG/AVI | ISO曝光 | 自动/100/200/400 |
| 存储 | 最大512G | 开机密码 | 4位数字密码 |
| 镜头角度 | F=3.1; FOV=90° | 待机电流 | 0.2mA |
| 自动彩转黑 | 支持 | 待机时间 | 1个月 (理论) |
| 屏幕尺寸 | 2.0高清屏 | 接口 | USB卡槽; 6V外接电源孔 |
| 红外灯 | 低照度940nm | 尺寸 | 135*90*76mm |
| 运动传感器 | 3xPIR | 安装方式 | 壁挂, 绑带 |
| 感应角度 | 120° | 工作温度 | -20°C至+60°C -4°F至+140°F |
| 红外灯工作距离 | 最大20米 | 储存温度 | -40°C至+70°C -40°F至+158°F |
| 红外灯数量 | 32个940nm红外LED | 电源 | 8xAA电池, 或6V DC外接电源 |
| 感应距离 | 最大20米 | 防水等级 | IP68 |

Onick
欧尼卡光学 取悦你视界

激光
测速仪



LSP320

手持激光测速拍照取证仪

交通执法 野外训练 体育竞技 军警技术



产品特性

- ◆ 测速、测距、抓拍、摄像于一体
- ◆ 具备GPS功能，语音提示，人性化设计
- ◆ 支持64GB SD卡，记录动态图像执法取证
- ◆ 测速范围320km/h，测速精度1km/h，测距精度0.15m
- ◆ 4.3英寸彩色触屏显示，读数清晰方便
- ◆ RS232串行通信端口；USB2.0数据传送；WIFI；

| 性能 | |
|---------|------------------------------|
| 最佳对焦距离 | 70米 (230英尺) |
| 最佳操作范围 | 15-150米 |
| 测速精度 | ±1km/h |
| 测速范围 | 0km/h~320km/h |
| 测距精度 | ±15cm |
| 速度显示分辨率 | 1km/h |
| 距离显示分辨率 | 0.1m |
| 最小测速距离 | 测速模式≤10米, 天气模式60米 (自动软件识别) |
| 最远测距距离 | 测速模式下能达到600-700米; 测距模式下1200米 |
| 测速时间 | 0.33秒 |
| 速度测量单位 | 千米每小时/英里每小时/米每秒 |
| 距离测量单位 | 米/英尺/码 |
| 激光波长 | 905纳米 |
| 激光光束发散度 | 2.5毫弧度 |
| 人眼安全 | FDA Class1 (CFR21) |
| 三脚架 | 支持 (普通相机三脚架接口) |

| GPS | |
|-------------|---|
| 接收通道 | 20 |
| 最大更新速度 | 1Hz |
| 最大高度 | 18000米 (59000英尺) |
| 最大速度 | 515米/秒 (1689ft/sec) |
| 灵敏度 | 获取-142dBm, 追踪-159dBm |
| 获取时间 | 热启动1秒 |
| 冷启动 | 小于60秒 |
| 重新获取 | < 1.5秒 |
| 精度 | 水平位置 |
| 平均 | 5米 (7.2英尺) |
| 最大 | 10米 (32.8英尺), 自发; 5米 (16.4英尺), SBAS修正 |
| 垂直位置 | 平均0米 (0英尺); 最大15米 (49.2英尺); 水平速度 0.1米/秒 (0.3英尺/秒); 时间精度: 与GPS同步; 1微秒 |
| 实时时钟 | 支持, CR3032备用电池 20PPM, 无电池组也可使用3年 |
| 输入/输出 (I/O) | RS232串行通信端口; USB2.0图像数据传送; 电阻式触摸屏输入; 按钮输入 (含触发); WIFI: 2.4G&5G |

| 机械结构 | |
|------|----------------------|
| 机身重量 | 1.75kg |
| 尺寸 | 197X124X316mm |
| 环境 | IP65防水/防尘 |
| 操作温度 | -10~+60°C (14~140°F) |
| 充电温度 | 0~+45°C (32~113°F) |
| 储藏温度 | -20~+60°C (-4~140°F) |

| 软件 | |
|--------|----------------------|
| 操作系统 | Linux操作系统, 定制的设备驱动程序 |
| 抗干扰 | 自动抗干扰 |
| 视频大小 | 标准格式, 640X480像素 |
| 静态图片大小 | 2560x1920像素 |
| 最大记录大小 | 无限制, 和内存相关 |
| 数据加密 | AES-128 |

| 硬件 | |
|----------|--|
| 处理器 | huawei Hisilicon ji3519AV100 |
| 抓拍数据存储 | 可插拔SD卡, 支持64GB, 可选3G或4G, sim卡 |
| SD文件系统格式 | MS-DOS (FAT16, FAT32) Linux (EXT2, EXT3) |
| 显示 | 4.3英寸 (10.9厘米), 800x480像素, 彩色, 触摸屏 |
| 相机 | Sony500万高清工业CCD相机 |
| 相机镜头 | 75毫米, 固定对焦 |

| 功率 | |
|-------|--|
| 电池组 | 7.4V直流电, 锂聚合物可充电电池组, 短路, 过充保护, 提供5-7小时操作 |
| 电池充电器 | 110vac~240vac 50/60Hz input |
| 电源功耗 | 5瓦 |

| 其他 | |
|------|---------------------------|
| 测量模式 | 持续、锁定、自动、视频跟踪模式、测距模式、视频模式 |
| 语音提示 | 速度与声音同步 |
| 语言 | 英语、中文 |

Onick
欧尼卡光学 取悦你视界

激光
测速仪

LS320 手持激光测速仪

交通执法 野外训练 体育竞技 军警技术



产品特性

- ◆ LCD显示屏,读数清晰方便
- ◆ Class 1级人眼安全激光
- ◆ 最大测程1200m, 测速范围320km/h
- ◆ 测速精度2km/h, 测距精度0.3m, 带打印功能
- ◆ 具有语音提示,速度与声音同步

产品参数

| | | | |
|-------|----------|-------|---|
| 型号 | LS320 | 供电 | 7.4V 5600MAH 锂电池 |
| 材质 | 铝合金 | 激光波光 | 905纳米 |
| 最大量程 | 1200米 | 测量时间 | 0.33-0.66S |
| 测速范围 | 320公里/小时 | 防护等级 | NEMA 4/IP55 |
| 测速精度 | 2公里/小时 | 操作温度 | -20~+60°C |
| 测距精度 | 0.3米 | 肉眼安全 | Class 1: FDA CFR21 Europe IEC 60825-1; GB 72471-2001 |
| 速度分辨率 | 1公里/小时 | | |
| 测距分辨率 | 0.1米 | 发散角 | 2.5毫弧度 |
| 蓝牙打印 | 可选配 | 尺寸/重量 | 197*124*316mm / 2kg |

PV-6000 光伏储电系统

专业用于军警应急野外值守

- 使用宁德时代超低内阻电芯、高效率逆变器；
- 独家研发嵌入式管理软件，实时显示电量、工作温度、功率及电压；
- 60000WH（6度电）大容量，5000W超大功率；
- 采用BMS电池管理保护系统及聚焦性MPPT光伏控制器；
- 自带智能温控风扇，实时监测设备运行情况，实现多重智能保护；



产品参数

| | | | |
|--------|-----------------------------|---------|-----------------|
| 颜色 | 黑色/绿色可选 | 型号 | PV-6000 |
| 尺寸 | 650*550*380mm | 产品重量 | 54kg |
| 电芯种类 | 三元锂电池 | 电池电压 | 22.5~29.4V |
| 容量 | 6000Wh | 循环次数 | 约2000次 |
| 充电方式 | 光伏或市电 | 最大功率 | 5000W |
| 充电时间 | 市电约6小时充满 例光伏板900W，约6小时充满 | 输出电压 | 5V/24V/220V |
| 光伏充电 | MPPT | 电池管理 | BMS |
| 5V输出 | USB2.0*4 | 24V输出 | 500A端子1对 |
| 220V输出 | 10A五孔*2 16A三孔*1 | 光伏板选用参考 | 30~50V（建议36V） |
| 电量显示 | 图标+百分比 | 充电动画 | 有 |
| 温度显示 | 有 | 电压显示 | 有 |
| 功率显示 | 充电及放电 | 防水等级 | 整机IP55，箱体插座IP66 |
| 工作温度 | -20°C~50°C | 承重 | 150kg（闭箱状态） |
| | | 电芯状态 | 单个电压实时显示 |
| | | 存放条件 | 干燥、避免长时间暴晒 |

黑色

绿色

应用领域

应急救援抢险，紧急抢修，测绘检修、应急备电、
军工通讯、拉演练习，
偏远地区供电、无人区露营、野外垂钓、汽车打火等多种场景
便携的户外电源能适应各种恶劣的工作环境。



欧尼卡光学 取悦你视界
www.onick.com.cn



欧尼卡官网



公众微信号



抖音官方号